

X61 Tablet models Setup Poster

P/N 42X3478

04/09/2007

Size : 11x14 inches

Color : 2 color job = ■ Process Black (This plate must be printed in PMS Process Black C)

■ Process Magenta (This plate must be printed in PMS 032cvc)

Font : IBM Fonts and Helvetica Neue Family

Material : 100 gsm gloss art paper (Use 100% recycled paper in only Japan.)

Blue line shows die-cut. DO NOT PRINT.

Please change the barcode No.

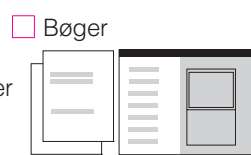
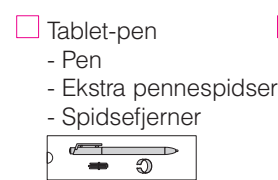
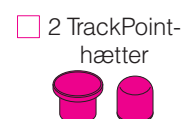
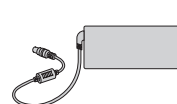
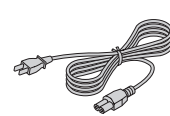
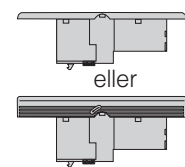
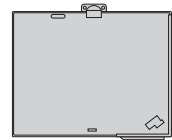
Please change the country name if the poster is printed in other than China.

ThinkPad



Pakkens indhold:

- ThinkPad-computer
- Batteri
- Netledning
- Vekselsstrømsadapter



- Klargøringsvejledning (dette ark)
- Guide til service og fejlfinding
- Sikkerhedsforskrifter og garantioplysninger
- Andre tillæg

Se bemærkningerne på bagsiden om manglende eller ødelagte dele samt retableringsdiske.

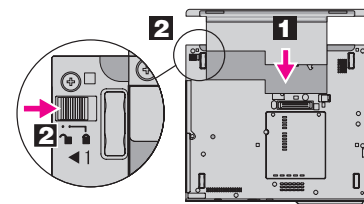
Klargøringsvejledning



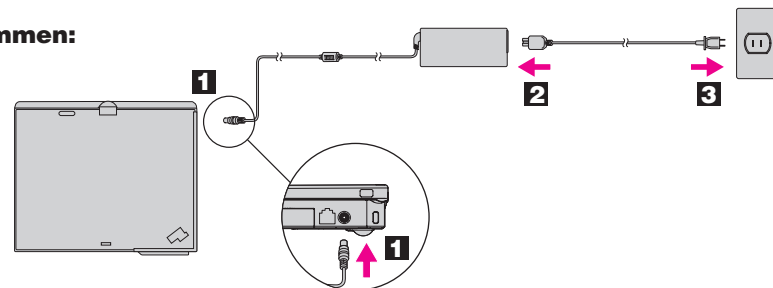
Inden du bruger computeren, skal du læse sikkerhedsforskrifterne og de vigtige tip i de bøger, der leveres sammen med computeren.

1 Installér batteriet:

Batteriet er klar til brug.



2 Tilslut strømmen:



3 Tænd for strømmen:



4 Peg og klik med TrackPoint-navigeringssystemet:

Tryk på TrackPoint-knappen i den retning, som markøren skal bevæge sig. Venstre og højre knap under mellemrumstasten fungerer som museknapper.

5 Konfigurer styresystemet ved at følge vejledningen på skærmen:

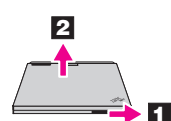
Denne process tager flere minutter.

6 Tryk på ThinkVantage-knappen for at få flere oplysninger:



7 Konvertér til Tablet

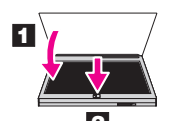
Skub låsen, og åbn skærmlåget.



Drej skærmen 180 grader med uret.



Luk skærmlåget, og tryk låsen ned.



ThinkVantage Design

1 Trådløse UltraConnect-antenner (primær og ekstra)

1a Trådløs UltraConnect-antenne (tredje)*

* Kun på visse modeller.

2 Trådløs UltraConnect-antenne (WAN)*

* Kun på visse modeller.

3 Lås til LCD-skærmlåg

4 Tablet-knapper

5 Lydstyrkeknap



6 Afbryder



7 ThinkVantage-knap



8 Frem- og tilbagetaster i webbrowseren



9 Fingeraftrykslæser*

* Kun på visse modeller.

10 TrackPoint-midterknap

11 Kontakt til trådløs radio



12 Lås

13 Tablet-pen

14 Fn-tast

Bruges sammen med andre taster for at anvende særlige ThinkPad-funktioner.



Lås computeren



Administrér eksterne enheder



Administrér batteri og strøm



Skift til dvaletilstand



Skift til slumretilstand (Standby)



Multimedieknapper



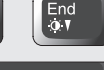
Administrér trådløse forbindelser



Multimedieknapper



Revidér skærmindstillinger



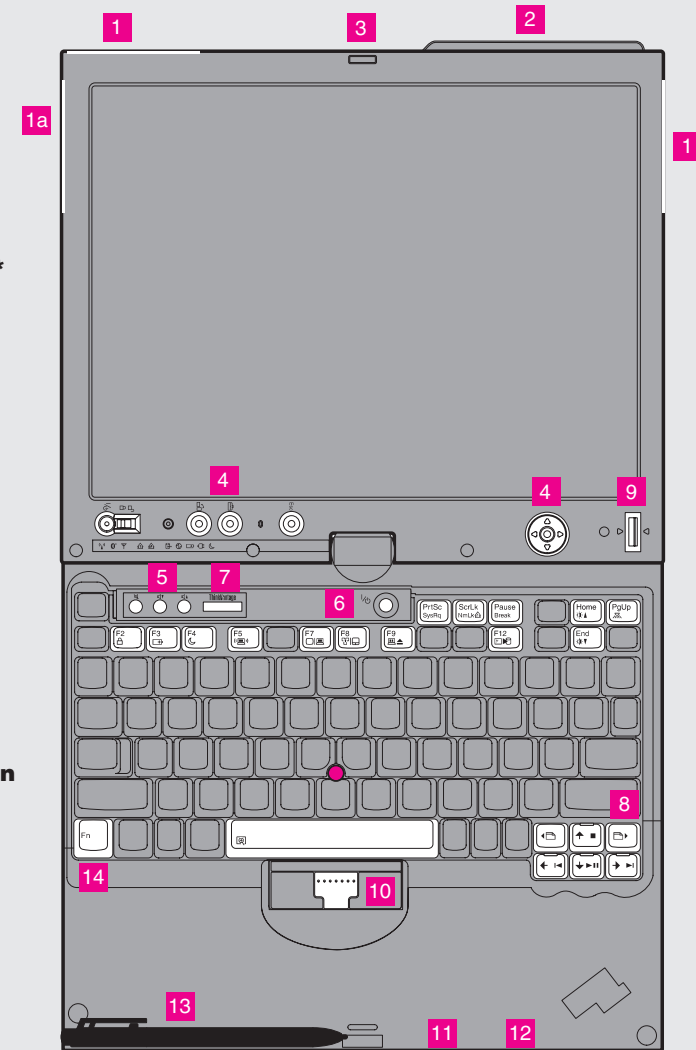
Justér skærmens lysstyrke



Revidér indstillinger for inputudstyr



Forstør skærbilledet



X61 Tablet models Setup Poster

P/N 42X3478

04/09/2007

Size : 11x14 inches

Color : 2 color job = ■ Process Black (This plate must be printed in PMS Process Black C)

■ Process Magenta (This plate must be printed in PMS 032cvc)

Font : IBM Fonts and Helvetica Neue Family

Material : 100 gsm gloss art paper (Use 100% recycled paper in only Japan.)

Blue line shows die-cut. DO NOT PRINT.

Please change the barcode No.

Please change the country name if the poster is printed in other than China.

ThinkVantage Technologies

Hvis du vil have flere oplysninger om ThinkVantage-teknologier og andre emner, skal du åbne ThinkVantage Productivity Center ved at trykke på ThinkVantage-knappen.



Productivity Center

Productivity Center fører dig til en række oplysninger og værktøjer, som du kan bruge til at konfigurere, forstå, vedligeholde og udvide din ThinkPad-computer.



Access Connections

Med Access Connections kan du problemfrit skifte mellem almindelige og trådløse miljøer og automatisk administrere sikkerhedsindstillinger, printere, hjemmesider og andre profilspecifikke indstillinger.



Client Security Solution (kun på visse modeller)

Denne unikke hardware-softwarekombination hjælper med at beskytte dine data, herunder vigtige sikkerhedsoplysninger som f.eks. kodeord, krypteringsnøgler og elektroniske legitimationsoplysninger, og beskytter samtidigt mod uautoriseret adgang til data.



Rescue and Recovery

Rescue and Recovery inkluderer et sæt retableringsværktøjer, som hjælper dig med hurtigt at fejlfinde, skaffe hjælp og retablere computeren efter systemnedbrud, selv hvis det primære styresystem ikke kan startes, og du ikke kan komme i forbindelse med supportteamet.



System Migration Assistant

System Migration Assistant hjælper dig i gang ved hurtigt og præcist at overføre individuelle data og indstillinger til din nye computer.



System Update

System Update overfører nye programmer, styreprogrammer og BIOS fra Lenovo til din ThinkPad-computer.

Tryk på ThinkVantage-knappen for at få flere oplysninger:



Brug af Access-hjælp (onlinebog) og de leverede bøger

Åbn Access-hjælp eller læs bøgerne Sikkerhedsforskrifter og garantioplysninger og Guide til service og fejlfinding for at få flere oplysninger om ThinkPad-computeren.



Access-hjælp

Access-hjælp er en omfattende onlinebog, hvor du kan finde svar på de fleste spørgsmål om computeren, få hjælp til at konfigurere forudinstallerede faciliteter og værktøjer og til at løse problemer.

Gør et af følgende for at starte Access-hjælp:

- Tryk på ThinkVantage-knappen. I ThinkVantage Productivity Center skal du klikke på "Adgang til onlinehjælp" under Kviklink.
- Klik på Start, flyt markøren til Alle programmer og herefter til ThinkVantage. Klik på Access-hjælp.



Sikkerhedsforskrifter og garantioplysninger

- Vigtige sikkerhedsforskrifter
- Driftsbetingelser og andre vigtige bemærkninger
- Oplysninger om garanti



Guide til service og fejlfinding

- Introduktion til andre nyttige informationskilder
- Vigtige tip til håndtering af computeren
- Fejlfinding og problemløsning
- Retableringsmuligheder
- Hjælp og service
- Garantioplysninger for computeren

* Bemærkninger til udpakningen:

- 1) Nogle modeller kan indeholde ekstra dele, som ikke er angivet.
- 2) Kontakt forhandleren, hvis en del mangler eller er beskadiget.
- 3) Alt det, du skal bruge til at retablere forudinstallerede filer og programmer, er på harddisken. Derfor har du ikke brug for en retableringsdisk. Der er flere oplysninger i afsnittet "Retableringsmuligheder" i Guide til service og fejlfinding.

© Copyright Lenovo 2007.
All rights reserved.

Følgende varemærker tilhører Lenovo:
Lenovo
Access Connections
ThinkPad
TrackPoint
ThinkVantage
UltraConnect
Rescue and Recovery
System Migration Assistant

Printed in China

For Barcode Position Only