

X61 models Setup Poster

P/N 42W9985

03/16/2007

Size : 11x14 inches

Color : 2 color job = Process Black (This plate must be printed in PMS Process Black C)

Process Magenta (This plate must be printed in PMS 032cvc)

Font : IBM Fonts and Helvetica Neue Family

Material : 100 gsm gloss art paper (Use 100% recycled paper in only Japan.)

Blue line shows die-cut. DO NOT PRINT.

Please change the barcode No.

Please change the country name if the poster is printed in other than China.

ThinkPad



Otpakirajte

- ThinkPad® računalno Baterija Naponska žica AC adaptor



- Dvije TrackPoint® kapice Priručnici



- Upute za postav (ovaj list)
- Vodič za servis i rješavanje problema
- Vodič za sigurnost i jamstvo
- Ostali dodaci i letci

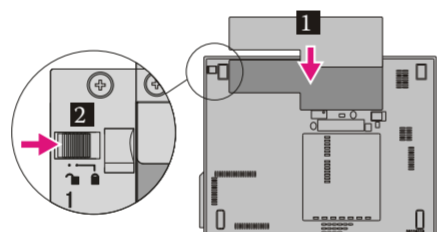
Pogledajte otraga radi napomena o nepopisanim, nedostajućim ili oštećenim stavkama i o CD-u za obnovljanje.

Upute za početni postav

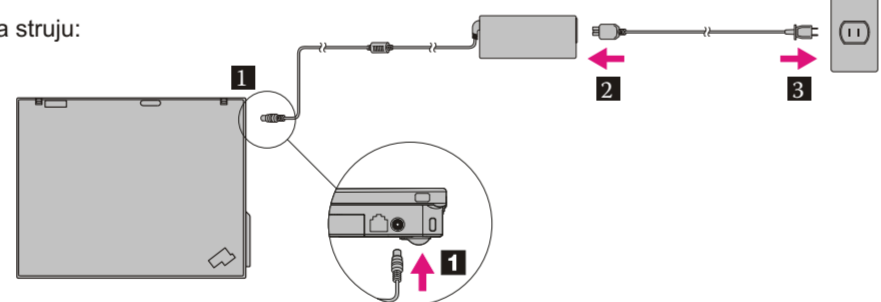


Pročitajte napomene o sigurnosti i važne savjete u priručnicima prije upotrebe vašeg računala.

- 1** Instalirajte baterijski uložak:
Vaša baterija je spremna za upotrebu.



- 2** Spojite na struju:



- 3** Uključite napajanje:



- 4** Pokažite i kliknite s TrackPoint Multi-pointing navigacijskim sistemom:
Pritisnite TrackPoint kapicu u smjeru u kojem želite pomaknuti pointer. Lijevi i desni gumb ispod razmaknice funkcioniraju kao gumbi na mišu.

- 5** Konfigurirajte Operativni sistem slijedeći upute s ekrana:
Ovaj proces traje nekoliko minuta.

- 6** Za detaljnije informacije pritisnite ThinkVantage® tipku:



ThinkVantageDesign

-
- 1** UltraConnect™ bežične LAN antene (glavna i pomoćna)
 - 1a** UltraConnect bežična LAN antena (treća)*
*Samo određeni modeli.
 - 2** ThinkLight® svjetlo tipkovnice
 - 3** Jednoručni zasun
 - 4** UltraConnect bežična WAN antena*
*Samo određeni modeli.
 - 5** Tipke za glasnoću i stišavanje
 - 6** Prekidač za uključivanje
 - 7** ThinkVantage tipka
 - 8** Web pretražitelj natrag i naprijed
 - 9** Čitač otiska prsta*
*Samo određeni modeli.
 - 10** Centralni TrackPoint gumb
 - 11** Bežični radio prekidač
 - 12** Fn tipka
Upotrijebite u kombinaciji s drugim tipkama za pristup specijalnim ThinkPad funkcijama.

- | | |
|---|----------------------------|
| Zaključavanje vašeg računala | Ulaz u zamrznutost |
| Upravljanje baterijom i napajanjem | ThinkLight on/off |
| Odlazak u mirovanje (stanje pripravnosti) | Multimedijske kontrole |
| Upravljanje bežičnim vezama | Promjena sjajnosti prikaza |
| Promjena postavki prikaza | Promjena sjajnosti prikaza |
| Promjena postavki ulaznih uređaja | Povećanje sadržaja ekrana |
| Upravljanje eksternim uređajima | |

P/N: 42W9985

X61 models Setup Poster

P/N 42W9985

03/16/2007

Size : 11x14 inches

Color : 2 color job = ■ Process Black (This plate must be printed in PMS Process Black C)

■ Process Magenta (This plate must be printed in PMS 032cvc)

Font : IBM Fonts and Helvetica Neue Family

Material : 100 gsm gloss art paper (Use 100% recycled paper in only Japan.)

Blue line shows die-cut. DO NOT PRINT.

Please change the barcode No.

Please change the country name if the poster is printed in other than China.

ThinkVantage Technologies

Da bi naučili više o ThinkVantage tehnologijama i drugim stavkama, otvorite ThinkVantage Centar produktivnosti pritiskom na ThinkVantage tipku.



Centar produktivnosti

Centar produktivnosti vas vodi do glavnih informacija i alata koji vam pomažu u postavljanju, razumijevanju, održavanju i poboljšanju vašeg ThinkPad računala.



Access Connections™

Pristupne veze vam omogućuju da se jednostavno prebacujete između ožičenih i bežičnih okolina, uz automatsko upravljanje sigurnosnim postavkama, pisačima, početnom stranicom i drugim postavkama specifičnim za lokaciju.



Rješenje sigurnosti klijenta (samo određeni modeli)

Ova jedinstvena kombinacija hardvera i softvera pomaže u zaštiti vaših podataka, uključujući važne sigurnosne informacije kao što su lozinke, ključevi za šifriranje i elektroničke vjerodajnice, uz istovremenu zaštitu od neovlaštenog pristupa podacima.



Rescue and Recovery™

Rescue and Recovery sadrži skup alata za obnavljanje koji vam pomažu da brzo dijagnosticirate, dobijete pomoć i obnovite stanje nakon pada sistema, čak i ako se primarni operativni sistem ne može podići i ne možete kontaktirati vaš tim za podršku.



System Migration Assistant™

Pomoćnik migracije sistema vam pomaže u brzom i točnoj migraciji vaših podataka i postavki na novo računalo.



Ažuriranje sistema

Ažuriranje sistema spušta novi Lenovo softver, pogonitelje i BIOS, koji su dostupni za vaše ThinkPad računalo.

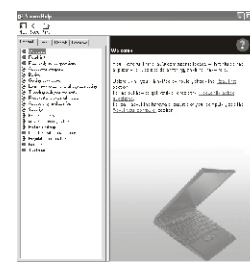
ThinkVantage

Da bi naučili više pritisnite ThinkVantage tipku:



Upotreba Pristupa pomoći (online priručnik) i uključenih priručnika

Da bi pronašli detaljne informacije o vašem ThinkPad računalu, otvorite Pristup pomoći ili pogledajte Vodič za sigurnost i jamstvo ili Vodič za servis i rješavanje problema.

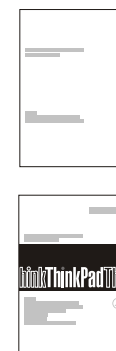


Pristup pomoći

Pristup pomoći je opsežan online priručnik koji sadrži odgovore na većinu vaših pitanja o računalu, pomaže vam u konfiguraciji učitanih funkcija i alata ili u rješavanju problema.

Da bi otvorili Pristup pomoći napravite jedno od sljedećeg:

- Pritisnite ThinkVantage tipku. Ispod Brze veze u ThinkVantage Centru produktivnosti kliknite "Pristup priručnoj pomoći."
- Kliknite Start, pomaknite pointer na All Programs, zatim na ThinkVantage. Kliknite Pristup pomoći.



Vodič za sigurnost i jamstvo

- Važne sigurnosne informacije
- Radna okolina i druge važne napomene
- Informacije o jamstvu

Vodič za servis i rješavanje problema

- Uvod u druge izvore informacija
- Važni savjeti za brigu o vašem računalu
- Dijagnostika i rješavanje problema
- Opcije obnavljanja
- Pomoć i servis
- Informacije o jamstvu za vaše računalo

* Dodatne napomene za otpakiranje:

- 1) Neki modeli možda imaju stavke koje nisu ispisane.
- 2) Ako bilo koji dio nedostaje ili je oštećen, molimo obratite se vašem mjestu kupnje.
- 3) Sve što je potrebno za obnavljanje tvornički instaliranih datoteka i aplikacija je na vašem tvrdom disku, pa više nema potrebe za CD-om za obnavljanje. Za više informacija, pogledajte "Opcije obnavljanja" u Vodiču za servis i rješavanje problema.

© Autorsko pravo Lenovo 2007.
Sva prava pridržana.

Sljedeći pojmovi su Lenovo zaštitni znaci u Sjedinjenim Državama, drugim zemljama ili oboje:
Lenovo
Pristupne veze
ThinkPad
TrackPoint
ThinkVantage
ThinkLight
UltraConnect
Rescue and Recovery
Pomoćnik migracije sistema

Printed in China

