

Lenovo 3000 N200 14.1-inch Setup Poster

P/N 42W9745

3/8/2007

Size : 11x14 inches

Color : 2 color job = ■ Process Black (This plate must be printed in PMS Process Black C)

■ Process Magenta (This plate must be printed in PMS 1375C)

Font : IBM Fonts and Helvetica Neue Family

Material : 100 gsm gloss art paper (Use 100% recycled paper in only Japan.)

Blue line shows die-cut. DO NOT PRINT.

Please change the barcode No.

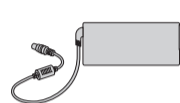
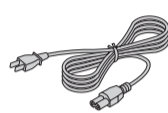
Please change the country name if the poster is printed in other than China.

Lenovo 3000

lenovo

Kicsomagolás

- Lenovo 3000 számítógép □ Akkumulátor □ Tápkábel □ AC adapter



- Kézikönyvek



- Telepítési útmutató (ez a lap)
- Biztonsági és jótállási kézikönyv
- Üzemeltetési és hibajavítási kézikönyv
- Egyéb kiegészítők és szórólapok

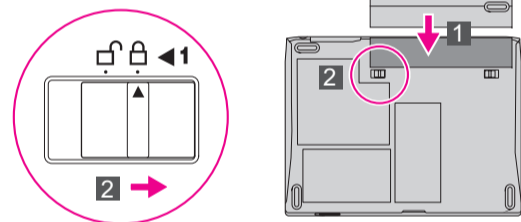
A hátoldalon talál megjegyzést a fel nem sorolt, a hiányzó vagy a sérült elemekről és a helyreállítási lemezről.

Kezdeti beállítási utasítások

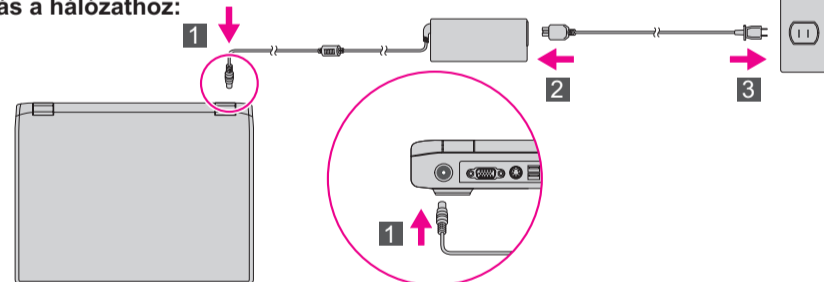


A számítógép használatba vétele előtt olvassa el a biztonsági előírásokat és a fontos tanácsokat a mellékelt kézikönyvekben.

- 1** Akkumulátor csomag telepítése:
Az akkumulátor használatra kész.



- 2** Csatlakoztatás a hálózathoz:



- 3** Tápfeszültség bekapcsolása:



5

- 4** Mutatás és kattintás az érintő egérrel:
Mozogjon abba az irányba az érintő egérrel, amerre mozgatni kívánja a mutatót. A bal és jobb gombok a léptető billentyű alatt, valamint az érintőfelület egérgombokként működnek.

- 5** Operációs rendszer beállítása a képernyőn megjelenő utasítások szerint:
A folyamat több percet vesz igénybe.

- 6** További részletekért nyomja meg a Lenovo gombot:



6

- 1** Beépített kamera*
*Csak bizonyos modelleknél.

- 2** Wireless LAN antennák (harmadik)*

- 2a** Wireless LAN antenna (harmadik)*
*Csak bizonyos modelleknél.

- 3** Egykezes rögzítő

- 4** Hangerő és elnyomás gombok



- 5** Tápfeszültség nyomógomb



- 6** Lenovo Care nyomógomb

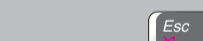


- 7** Rádiós vezérlés



- 8** Ujjlenyomat olvasó*
*Csak bizonyos modelleknél.

- 9** Fn gomb
Más billentyűkkel kombinálva speciális funkciók elérésére



Esc

Némítás



F1

Hangerő le



F2

Hangerő fel



F4

Belépés alvó üzemmódba



F5

Rádiós kapcsolat kezelése



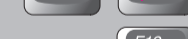
F7

Megjelenítési séma kiválasztása



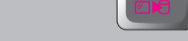
F10

Képernyő fényerejének változtatása



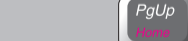
F11

Belépés hibernált módba



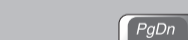
F12

Home



PgUp

End

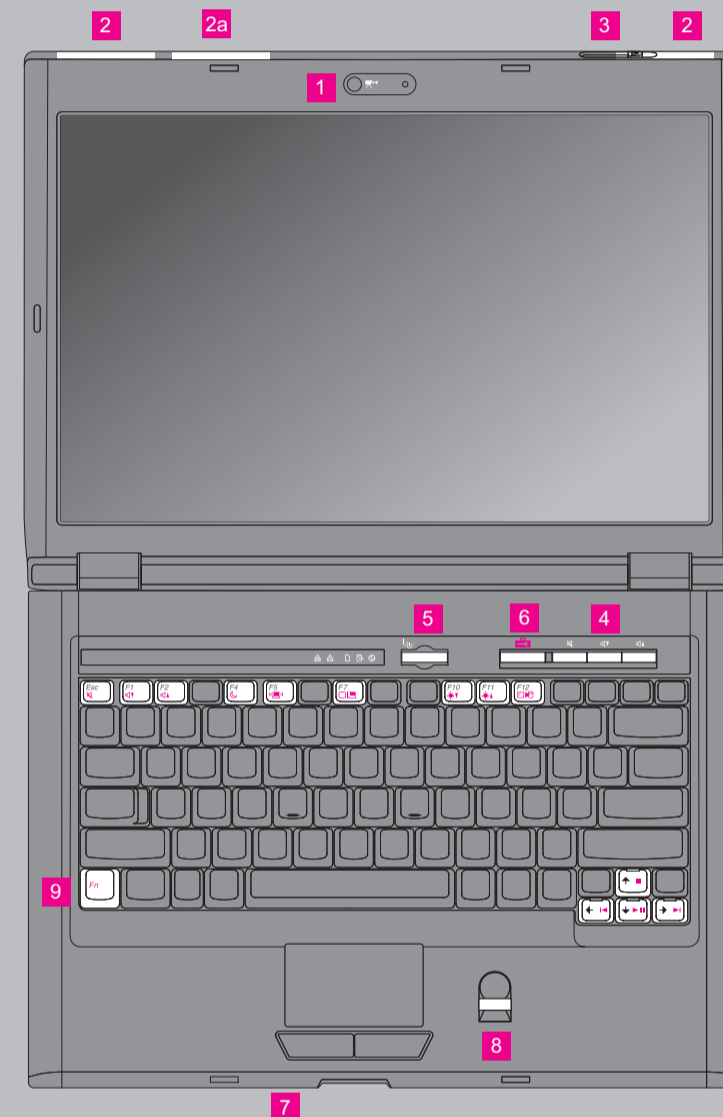


PgDn

Multimédia kezelőszervek



Multimédia kezelőszervek



Lenovo 3000 N200 14.1-inch Setup Poster

P/N 42W9745

3/8/2007

Size : 11x14 inches

Color : 2 color job = ■ Process Black (This plate must be printed in PMS Process Black C)

■ Process Magenta (This plate must be printed in PMS 1375C)

Font : IBM Fonts and Helvetica Neue Family

Material : 100 gsm gloss art paper (Use 100% recycled paper in only Japan.)

Blue line shows die-cut. DO NOT PRINT.

Please change the barcode No.

Please change the country name if the poster is printed in other than China.

Lenovo 3000

A Lenovo technológia és egyéb kérdések tanulmányozásához nyissa meg a Lenovo Care Centert a Lenovo gomb megnyomásával.



Lenovo Care

A Lenovo Care az információk és eszközök házigazdájaként végigvezeti a felhasználót a számítógép beállításán, tanulmányozásán, karbantartásán és továbbfejlesztésén.



Access Connections™

Az Access Connections lehetővé teszi az észrevétlen átkapcsolást a vezetékes és a vezeték nélküli környezetek között, miközben automatikusan irányítja a biztonsági beállításokat, nyomtatókat, honlapokat és egyéb helyfüggő beállításokat.



Presentation Director

A Presentation Director segítségével bizalmasan tervezhet és biztosíthat bemutatókat, még akkor is, ha távol van az irodájától.



Rescue and Recovery™

A Rescue and Recovery funkció olyan helyreállító eszközöket tartalmaz, amelyek segítséget nyújtanak a sérült rendszer diagnosztizálásában és helyreállításában, még akkor is, ha az elsődleges operációs rendszer nem tölthető be. Ön pedig nem tud kapcsolatba lépni a támogató csapattal.



Message Center

A Message Center által megjelenített üzenetek tájékoztatást adnak a számítógépen előre telepített szoftverről. Az Üzenetközpont üzenetet küld az új frissítésekről is, amelyek révén a számítógépét naprakész állapotban tarthatja.



Help Center

A Help Center a felhasználói kézikönyv, a rendszereszközök, a szolgáltatások és a Lenovo Internetes weblapjainak elérésére szolgáló felület.

További tanulmányozás céljából nyomja meg a Lenovo Care gombot:



Access Help (online kézikönyv) és mellékelt dokumentumok használata

Számítógépről részletes tájékoztatást talál a Biztonsági és jótállási kézikönyvben, az Üzemeltetési és hibajavítási kézikönyvben, illetve az Access Helpben.



Access Help

Az Access Help széleskörű online kézikönyv, amely választ ad a számítógéppel kapcsolatban felmerülő kérdések többségére, valamint segítséget nyújt az előre telepített jellemzők és eszközök konfigurálásához, illetve a hibák megoldásához.

Az Access Help megnyitásához tegye az alábbiak egyikét:

- Nyomja meg a Lenovo gombot. A Lenovo Care Centerben a Quick Links alatt kattintson az "Access on-system help" elemre.
- Kattintson a Start gombra, menjen a Minden program, majd a Lenovo menüpontra. Kattintson az Access Helpre.



Biztonsági és jótállási kézikönyv

- Fontos biztonsági információk
- Működési környezet és egyéb fontos megjegyzések
- Jótállási tájékoztatás



Üzemeltetési és hibajavítási kézikönyv

- Egyéb információforrások ismertetése
- Fontos tanácsok a számítógép megóvásához
- Diagnosztika és hibaelhárítás
- Helyreállítási lehetőségek
- Segítség és szerviz
- Számítógépre vonatkozó jótállási tájékoztatás

* További kicsomagolási megjegyzések:

- 1) Egyes modellek tartalmazhatnak fel nem sorolt elemeket.
- 2) Ha valamilyen tétel hiányzik vagy sérült, vegye fel a kapcsolatot a szállítóval.
- 3) A gyárilag telepített fájlok és alkalmazások helyreállítása a merevlemezben nem igényli a helyreállítási lemezt. További tájékoztatást kaphat az Üzemeltetési és hibajavítási kézikönyv "Helyreállítási lehetőségek" című részében.

© Copyright Lenovo 2007.
Minden jog fenntartva.

A következő kifejezések a Lenovo védjegyei az Egyesült Államokban és/vagy más országokban:
Lenovo
Lenovo Care
Access Connections
Rescue and Recovery

Printed in China

For Barcode Position Only