

# Lenovo 3000 N200 15.4-inch Setup Poster

P/N 42W9504

3/8/2007

Size : 11x14 inches

Color : 2 color job = ■ Process Black (This plate must be printed in PMS Process Black C)

■ Process Magenta (This plate must be printed in PMS 1375C)

Font : IBM Fonts and Helvetica Neue Family

Material : 100 gsm gloss art paper (Use 100% recycled paper in only Japan.)

Blue line shows die-cut. DO NOT PRINT.

Please change the barcode No.

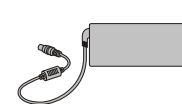
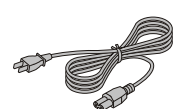
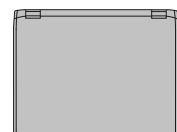
Please change the country name if the poster is printed in other than China.

## Lenovo 3000

lenovo

### Otpakirajte

- Lenovo 3000 računalo  Baterija  Naponska žica  AC adaptor



- Priručnici



- Upute za Postav (ovaj list)
- Vodič za sigurnost i jamstvo
- Vodič za servis i rješavanje problema
- Drugi dodaci i letci

Pogledajte otraga radi napomena o nepopisanim, nedostajućim ili oštećenim stavkama i o CD-u za obnavljanje.

### Upute za početni postav



Pročitajte napomene o sigurnosti i važne savjete u priručnicima prije upotrebe vašeg računala.

- 1** Instalirajte baterijski uložak:  
Vaša baterija je spremna za upotrebu.
- 2** Spojite na struju:
- 3** Uključite napajanje:
- 4** Pokažite i kliknite s dodirnom podlogom:  
Pomičite se preko dodirne podloge u smjeru u kojem želite pomaknuti pointer. Dodirna podloga i lijeve i desne tipke na dnu tipkovnice funkcioniraju kao tipke miša.
- 5** Konfigurirajte Operativni sistem slijedeći upute s ekrana:  
Ova obrada traje nekoliko minuta.
- 6** Za detaljnije informacije, pritisnite tipku Lenovo CareSM:

- 1** Integrirana kamera\*  
\*Samo određeni modeli.

- 2** Bežične LAN antene (glavna i pomoćna)

- 2a** Bežična LAN antena (treća)\*  
\*Samo određeni modeli.

- 3** Jednoručni zasun

- 4** Tipke za glasnoću i stišavanje



- 5** Prekidač za uključivanje



- 6** Lenovo Care tipka



- 7** Bežični radio prekidač



- 8** Čitač otiska prsta\*  
\*Samo određeni modeli.

- 9** Fn tipka  
Za pristup posebnim funkcijama, upotrijebite u kombinaciji s drugim tipkama.

	Bez zvuka			Promjena sjajnosti prikaza
	Tišje			Ulaz u zamrznutost
	Glasnije			Home
	Ulaz u način mirovanja			Kraj
	Upravljanje bežičnim vezama			Multimedijske kontrole
	Izbor sheme prikaza			

P/N:42W9504

**Lenovo 3000 N200 15.4-inch Setup Poster**  
**P/N 42W9504**  
8.3.2007.

Size : 11x14 inches

Color : 2 color job = ■ Process Black (This plate must be printed in PMS Process Black C)  
■ Process Magenta (This plate must be printed in PMS 1375C)

Font : IBM Fonts and Helvetica Neue Family

Material : 100 gsm gloss art paper (Use 100% recycled paper in only Japan. )

Blue line shows die-cut. DO NOT PRINT.

Please change the barcode No.

Please change the country name if the poster is printed in other than China.

Lenovo 3000

lenovo

Da bi naučili više o Lenovo tehnologiji i drugim predmetima, otvorite Lenovo Care pritiskom na tipku Lenovo Care.



**Lenovo Care**

Lenovo Care vas vodi do glavnih informacija i alata koji vam pomažu u postavljanju, razumijevanju, održavanju i poboljšanju vašeg računala.



**Access Connections™**

Pristupne veze vam omogućuju da se jednostavno prebacujete između ožičenih i bežičnih okolina, uz automatsko upravljanje sigurnosnim postavkama, pisačima, početnom stranicom i drugim postavkama specifičnim za lokaciju.



**Direktor predstavljanja**

Direktor prezentacija vam pomaže u planiranju i davanju uspješnih prezentacija, čak i kad se ne nalazite u vašem uredu.



**Rescue and Recovery™**

Rescue and Recovery sadrži skup alata za obnavljanje koji vam pomažu da brzo dijagnosticirate, dobijete pomoć i obnovite stanje nakon pada sistema, čak i ako se primarni operativni sistem ne može podići i ne možete kontaktirati vaš tim za podršku.



**Centar poruka**

Centar poruka prikazuje poruke koje vas informiraju o korisnom softveru koji je predinstaliran na vaše računalo. Centar poruka, također, može osigurati poruke o novim promjenama koje su dostupne za održavanje vašeg računala ažurnim.



**Centar pomoći**

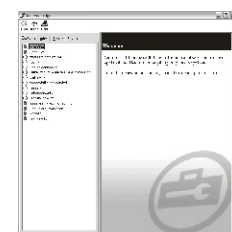
Centar pomoći djeluje kao sučelje vodiča za korisnike, sistemskih alata i Lenovo Web stranica na Internetu.

Da bi naučili više pritisnite Lenovo Care tipku:



**Upotreba Pristupa pomoći (online priručnik) i uključenih priručnika**

Da bi pronašli detaljne informacije o vašem računalu, otvorite Pristup Pomoći ili pogledajte Sigurnosni i jamstveni vodič ili Vodič za servis i rješavanje problema.

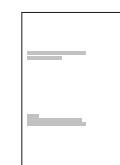


**Pristup pomoći**

Pristup pomoći je opsežan online priručnik koji sadrži odgovore na većinu vaših pitanja o računalu, pomaže vam u konfiguraciji učitanih funkcija i alata ili u rješavanju problema.

Da bi otvorili Pristup pomoći napravite jedno od sljedećeg:

- Pritisnite tipku Lenovo Care. Pod Brzim vezama u Lenovo Care, kliknite na "Pristup za pomoć na sistemu."
- Kliknite na Pokretanje, premjestite pointer na Svi programi; zatim na Lenovo Care. Kliknite Pristup pomoći.



**Vodič za sigurnost i jamstvo**

- Važne sigurnosne informacije
- Radna okolina i druge važne napomene
- Informacije o jamstvu



**Vodič za servis i rješavanje problema**

- Uvod u ostale izvore informacija
- Važni savjeti za brigu o vašem računalu
- Dijagnostike i rješavanje problema
- Opcije obnavljanja
- Pomoć i servis
- Informacije o jamstvu za vaše računalo

\* Dodatne napomene za otpakiranje:

- 1) Neki modeli možda imaju stavke koje nisu ispisane.
- 2) Ako bilo koji dio nedostaje ili je oštećen, molimo obratite se vašem mjestu kupnje.
- 3) Sve što je potrebno za obnavljanje tvornički instaliranih datoteka i aplikacija je na vašem tvrdom disku, pa više nema potrebe za CD-om za obnavljanje. Za više informacija, pogledajte "Opcije obnavljanja" u Vodiču za servis i rješavanje problema.

© Autorsko pravo Lenovo 2007.  
Sva prava pridržana.

Sljedeći pojmovi su Lenovo zaštitni znaci u Sjedinjenim Državama, drugim zemljama ili oboje:  
Lenovo  
Lenovo Care  
Pristupne veze  
Rescue and Recovery

Printed in China

