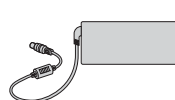
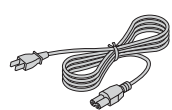


Lenovo 3000



Otpakirajte

- Lenovo 3000 računalo
- Baterija
- Naponska žica
- AC adaptor



Priručnici



- Upute za Postav (ovaj list)
- Vodič za sigurnost i jamstvo
- Vodič za servis i rješavanje problema
- Drugi dodaci i letci

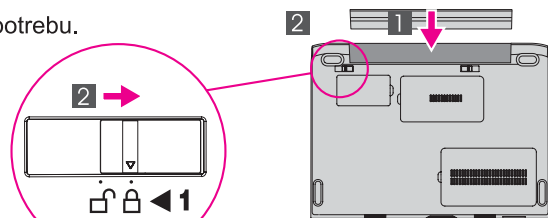
Pogledajte otraga radi napomena o nepopisanim, nedostajućim ili oštećenim stavkama i o CD-u za obnavljanje.

Upute za početni postav

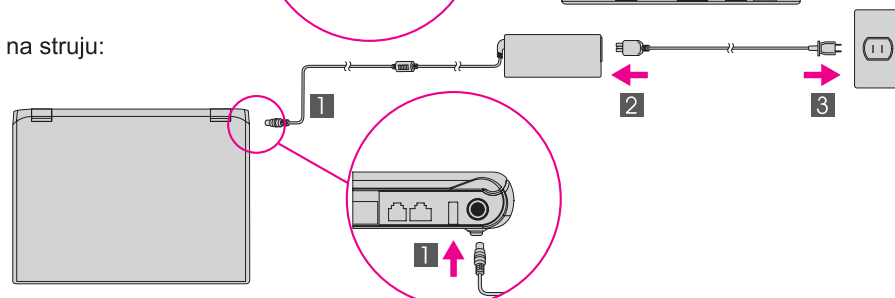


Pročitajte napomene o sigurnosti i važne savjete u priručnicima prije upotrebe vašeg računala.

- 1** Instalirajte baterijski uložak:
Vaša baterija je spremna za upotrebu.



- 2** Spojite na struju:



- 3** Uključite napajanje:



- 4** Pokažite i kliknite s dodirnom podlogom:
Pomičite se preko dodirne podloge u smjeru u kojem želite pomaknuti pointer. Lijeva i desna tipka ispod razmaknice i dodirne podloge funkcioniraju kao tipke na mišu.

- 5** Konfigurirajte Operativni sistem slijedeći upute s ekrana:
Ovaj proces traje nekoliko minuta i vaše računalo će se nekoliko puta ponovno pokrenuti.

- 6** Za detaljnije informacije pritisnite Lenovo Care(SM) tipku:



- 1** Bežične LAN antene

- 2** Integrirana kamera*
*Samo određeni modeli.

- 3** Prekidač za uključivanje



- 4** Lenovo Care tipka



- 5** Tipka za brzo uključivanje
Lansirajte aplikacije medija kad je računalo uključeno ili isključeno.



- 6** Tipke za glasnoću i stišavanje



- 7** Bežični radio prekidač



- 8** Čitač otiska prsta*
*Samo određeni modeli.

- 9** Fn tipka
Upotrijebite u kombinaciji s drugim tipkama za pristup specijalnim funkcijama

| | | | | |
|--|-----------------------------|--|--|----------------------------|
| | Mute | | | Promjena sjajnosti prikaza |
| | Volume Down | | | Ulaz u zamrznutost |
| | Volume Up | | | Home |
| | Ulaz u stanje pripravnosti | | | Kraj |
| | Upravljanje bežičnim vezama | | | Multimedijske kontrole |
| | Izbor sheme prikaza | | | |

