

# Lenovo 3000 V100 Setup Poster

P/N 41W3488

3/31/2006

Size : 11x14 inches

Color : 2 color job = ■ Process Black (This plate must be printed in PMS Process Black C)  
■ Process Magenta (Thin plate must be printed in PMS 1375C)@

Font : IBM Fonts and Helvetica Neue Family

Material : 100 gsm gloss art paper (Use 100% recycled paper in only Japan. )

Blue line shows die-cut. DO NOT PRINT.

Please change the barcode No.

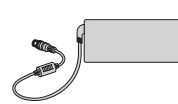
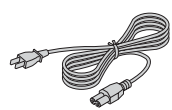
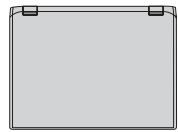
Please change the country name if the poster is printed in other than China.

## Lenovo 3000

lenovo

### Paket İçeriği

- Lenovo 3000 bilgisayar
- Pil takımı
- Güç kablosu
- AC bağdaştırıcısı



#### Elkitapları



- Kuruluş Yönergeleri (bu sayfa)
- Güvenlik ve Garanti Kılavuzu
- Dizüstü Bilgisayar Tanıtma ve Kullanma Kılavuzu
- Diğer ekler ya da broşürler

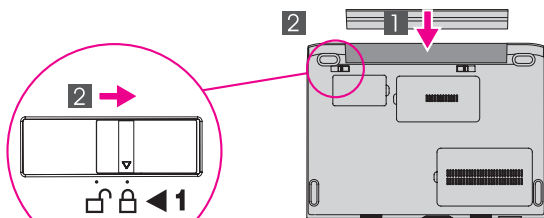
Listede yer almayan, eksik ya da hasarlı öğeler ve kurtarma CD'si için arka sayfaya bakın.

### İlk Kuruluş Yönergeleri

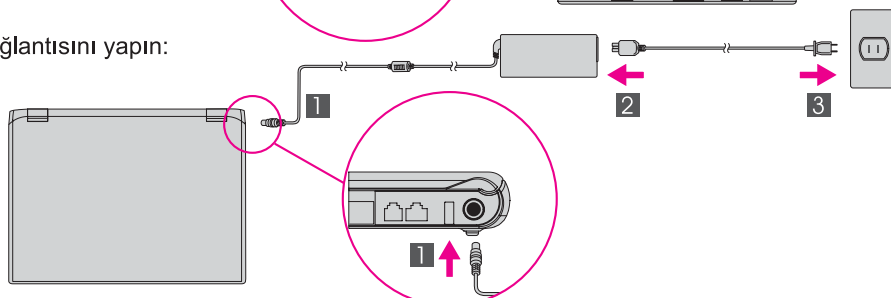


Bilgisayarınızı kullanmadan önce, verilen elkitaplarındaki güvenlik bildirimlerini ve önemli ipuçlarını okuyun.

- 1 Pil takımını yerleştirin:  
Pilinize kullanıma hazırdır.



- 2 Güç bağlantısını yapın:



- 3 Gücü açın:



- 4 Dokunmaya duyarlı tablet ile işaretleyin ve tıklayın:  
Dokunmaya duyarlı tabletin üzerinde, işaretçiyi taşımak istediğiniz yönde hareket edin.  
Boşluk çubuğunun altındaki sağ ve sol düğmeler fare düğmeleri gibi çalışır.

- 5 Ekrandaki yönergeleri izleyerek İşletim Sisteminizi yapılandırın:  
Bu işlem birkaç dakika sürebilir, bilgisayarınız birkaç kez yeniden başlatılabilir.

- 6 Ayrıntılı bilgi için Lenovo Care(TM) düğmesine basın:



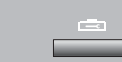
- 1 Kablosuz LAN anteni

- 2 Tümlük kamera\*  
\*Yalnızca belirli modellerde.

- 3 Güç düğmesi



- 4 Lenovo Care düğmesi



- 5 InstantON düğmesi

Bilgisayarınız açıldığında ya da kapatıldığında ortam uygulamalarını kullanıma hazırlar.



- 6 Ses ve sessiz düğmeleri

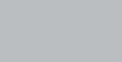


- 7 Kablosuz radyo düğmesi



- 8 Parmak izi okuyucu\*  
\*Yalnızca belirli modellerde.

- 9 Fn tuşu  
Özel işlevlere erişmek için başka tuşlarla birlikte kullanın.



Sessiz



Sesi kısar



Sesi açar



Bekleme kipine girer



Ağ bağlantılarını yönetir



Görüntü birimi ayarlarını değiştirir



Görüntü biriminin parlaklığını değiştirir



Uyku kipine girer



Home



End



Çoklu ortam denetimleri



# Lenovo 3000 V100 Kurulup Posteri

P/N 41W3488

3/31/2006

Size : 11x14 inches

Color : 2 color job = ■ Process Black (This plate must be printed in PMS Process Black C)

■ Process Magenta (Thin plate must be printed in PMS 1375C)@

Font : IBM Fonts and Helvetica Neue Family

Material : 100 gsm gloss art paper (Use 100% recycled paper in only Japan. )

Blue line shows die-cut. DO NOT PRINT.

Please change the barcode No.

Please change the country name if the poster is printed in other than China.

## Lenovo 3000

lenovo

Klavyenizdeki Lenovo Care düğmesine bastığınızda Lenovo Care açılır. Teknolojiler ve diğer konular hakkında bilgi edinmek için, Lenovo Care olanağındaki "Help and support" içinde bir konu seçin ve anahtar sözcük arama alanına bir sözcük girin.



### Lenovo Care

Lenovo Care sizi, bilgisayar kurmaya, öğrenmeye, geliştirmeye ve bilgisayarın bakımını yapmaya yardımcı olacak bilgilerin ve araçların bulunduğu bir kaynağa yönlendirir.



### Access Connections

Access Connections kablolu ve kablosuz ortamlar arasında kesintisiz bir şekilde geçiş yapmanın yanı sıra, güvenlik ayarlarını, yazıcıları, ana sayfayı ve yere özgü diğer ayarları otomatik olarak yönetmenize olanak tanır.



### Presentation Director

Presentation Director sunumlarınızı işyerinizden uzaktayken bile güvenle planlamanıza ve yapmanıza yardımcı olur.



### Rescue and Recovery

Rescue and Recovery, birincil işletim sistemi önyüklenemediğinde ve destek ekibine ulaşamadığınızda bile sistem çökmelerini en kısa sürede tanılamana, yardım almanıza ve kurtarma işlemleri gerçekleştirmenize yardımcı olacak çeşitli kurtarma araçları içerir.



### Message Center

Message Center, sizi bilgisayarınıza önceden yüklenmiş olan yazılımlar konusunda bilgilendirmek için iletiler görüntüler. Message Center ayrıca bilgisayarınızı güncel tutmanız için yükleyebileceğiniz güncellemelere ilişkin iletiler de sağlar.



### Access Help

Access Help bilgisayarınıza ilişkin sorularınızın çoğuna yanıt veren kapsamlı bir çevrimiçi elkitabıdır, önceden yüklenmiş özellikleri ve araçları yapılandırmanıza ya da sorunları çözmenize yardımcı olur.



### Help Center

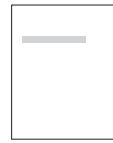
Help Center, bilgisayarınıza ilişkin bilgi sağlayan çevrimiçi bir kılavuzdur. Help Center ayrıca yardım ve destek bilgileriyle başka olanaklar da sunar.

Daha fazla bilgi için Lenovo Care düğmesine basın:

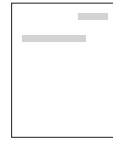


## Ürünle birlikte gönderilen elkitaplarının ve Help Center'ın kullanılması


Bilgisayarınıza ilişkin ayrıntılı bilgi almak için Güvenlik ve Garanti Kılavuzu ve Dizüstü Bilgisayar Tanıtma ve Kullanma Kılavuzu adlı yayınlara bakın ya da Help Center'ı açın.



Güvenlik ve Garanti Kılavuzu  
-Önemli güvenlik bilgileri  
-Garanti bilgileri



Dizüstü Bilgisayar Tanıtma ve Kullanma Kılavuzu  
-Diğer bilgi kaynaklarına giriş  
-Bilgisayarınızın bakımına ilişkin önemli ipuçları  
-Tanılama ve sorun giderme  
-Kurtarma seçenekleri  
-Yardım ve Hizmet  
-Bilgisayarınıza ilişkin garanti bilgileri



Bilgisayarınızı tanıyın

- Sistem özelliklerini kullanma
- Yapılandırma
- Koruma ve kurtarma
- Yükleme ve büyütme
- Güncel kalma

Yardım ve destek alın

- Başvuruları görüntüleme
- Destek bilgileri bulma
- Sorunları tanılama
- Yükleme ve güncelleme
- Uzmanlara danışma

Diğer olanaklara göz atın

- Bilgisayarla günlük işlemlerin nasıl gerçekleştirileceğini öğrenme
- Bilgisayarız için aksesuarlar
- Masaüstünüz için yeni görünüm
- Bilgisayarınıza ilişkin hizmetler

Help Center'ı açmak için Lenovo Care düğmesine basın ve Lenovo Care içindeki "Help and support" alanında bir konu başlığı seçin.

\*Paket içeriğiyle ilgili ek notlar:

1) Bazı modellerde listede olmayan öğeler bulunabilir.

2) Eksik ya da hasarlı öğe varsa, ürünü satın aldığınız yerle görüşün.

3) Fabrikada kurulmuş dosyaları ve uygulamaları kurtarmanız için gereken herşey sabit diskinizde olduğundan kurtarma CD'sine gerek duymazsınız. Ek bilgi için Dizüstü Bilgisayar Tanıtma ve Kullanma Kılavuzu'ndaki "Kurtarma Seçenekleri" başlıklı bölüme bakın.

© Copyright Lenovo 2006.  
Her hakkı saklıdır.

Printed in China

For Barcode Position Only