

X41 Tablet Setup Poster
P/N 39T9246
 11/15/2005

Size : 11x13 inches
 Color : 2 color job = ■ Process Black (This plate must be printed in PMS Process Black C)
 ■ Process Magenta (This plate must be printed in PMS 032cvc)
 Font : IBM Fonts and Helvetica Neue Family
 Material : 100 gsm gloss art paper (Use 100% recycled paper in only Japan.)
 Blue line shows die-cut. DO NOT PRINT.
 Please change the barcode No.
 Please change printing country name if the poster is printed in other than China.

ThinkPad

Installatie-instructies

Druk voor meer informatie op de Access IBM-knop.

1

Uitpakken:

- ThinkPad-computer
- Batterij
- Netsnoer
- AC-adapter
- Modemkabel
- 2 TrackPoint-dopjes
- Digitalisatorpen
- Boeken

* Zie ommezijde voor opmerkingen over niet-genoemde, ontbrekende of beschadigde items en de Herstel-CD.
Opmerking: Lees de veiligheidsvoorschriften in de publicatie Service en probleemoplossing voordat u de computer gaat gebruiken.

2

Installeer de batterij:

De batterij is klaar voor gebruik.
Opmerking: Bij sommige modellen heeft de batterij een andere vorm.

3

Sluit de AC-adapter aan:

4

Zet de computer aan:

5

Aanwijzen en klikken met het TrackPoint-navigatiesysteem:

Druk het dopje van de TrackPoint in de richting waarin u de aanwijzer wilt bewegen. De knoppen links en rechts onder de spatiebalk werken op dezelfde manier als de knoppen van een muis.

6

Configureer het besturingssysteem met de instructies op het scherm:

Dit proces kan enige minuten duren en de computer kan enkele keren opnieuw worden opgestart.

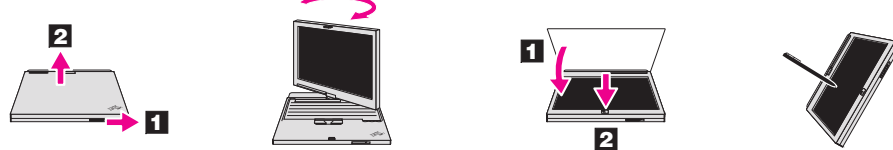
7

Druk voor meer informatie op de Access IBM-knop:

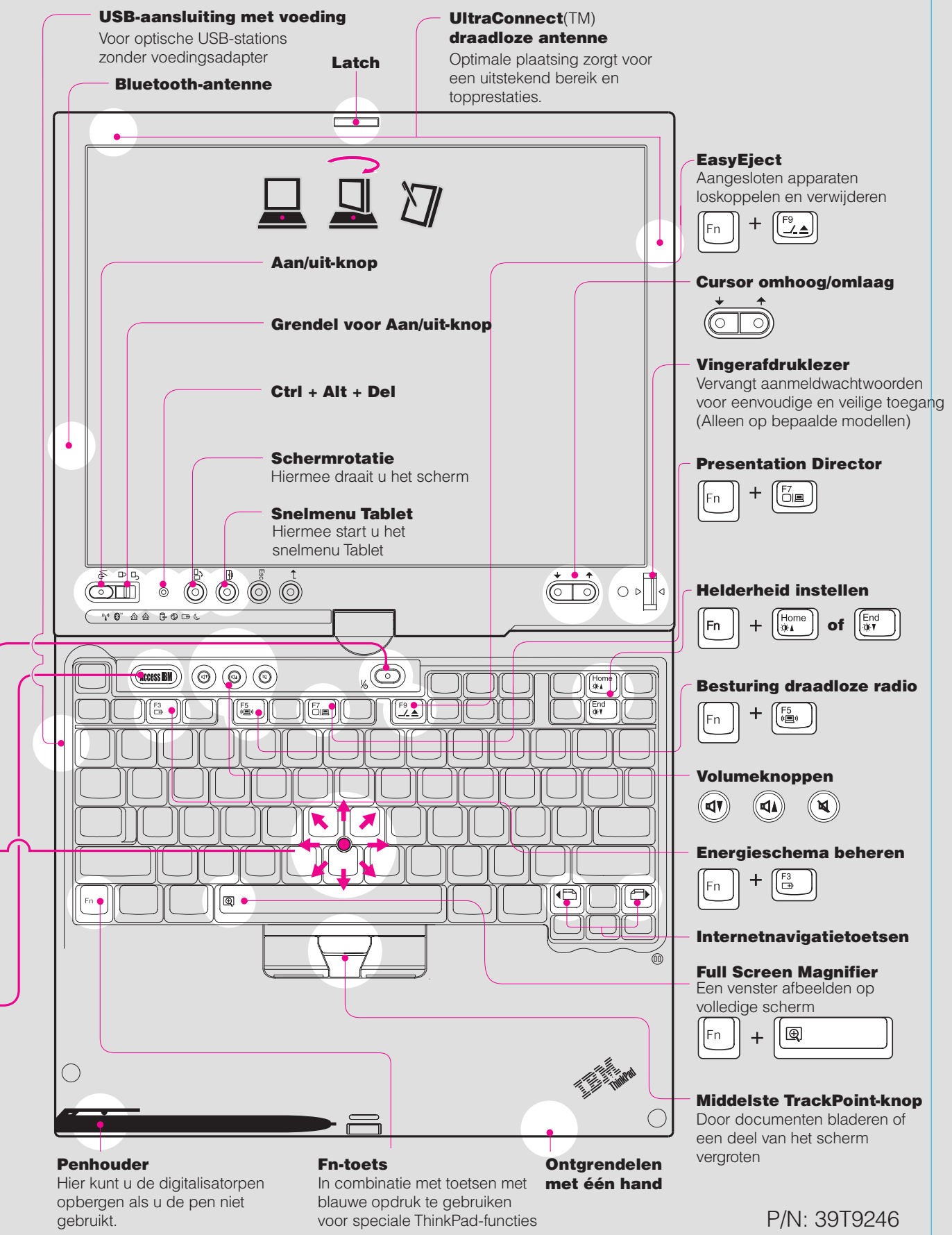
8

Keer het tablet om

Schuif de grendel open en klap het beeldscherm uit. Draai het beeldscherm 180 graden met de klok mee. Sluit het beeldscherm en druk de grendel in.



ThinkVantageDesign



P/N: 39T9246