

X40 series Setup Poster

P/N 39T2159

08/02/2005

Size : 11x13 inches

Color : 2 color job = ■ Process Black (This plate must be printed in PMS Process Black C)

■ Process Magenta (This plate must be printed in PMS 032cvc)

Font : IBM Fonts and Helvetica Neue Family

Material : 100 gsm gloss art paper (Use 100% recycled paper in only Japan.)

Blue line shows die-cut. DO NOT PRINT.

Please change the barcode No.

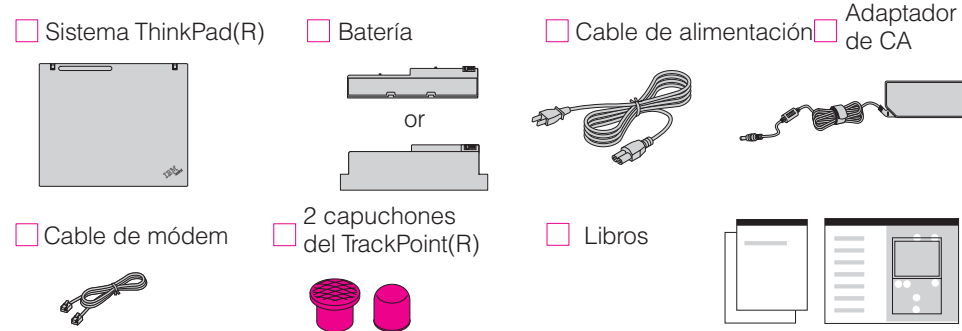
Please change the country name if the poster is printed in other than China.

ThinkPad

Instrucciones de instalación

Para obtener información más detallada, pulse el botón Access IBM.

1 Desempaque:



* Consulte el reverso para ver notas sobre los elementos que faltan, no listados o dañados y sobre el CD de recuperación.

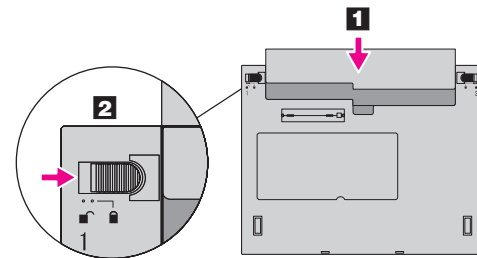
Nota: Lea los avisos de seguridad en la Guía de servicio y de resolución de problemas antes de utilizar el sistema.

- Instrucciones de instalación (esta hoja)
- Guía de servicio y de resolución de problemas
- Otros suplementos o panfletos

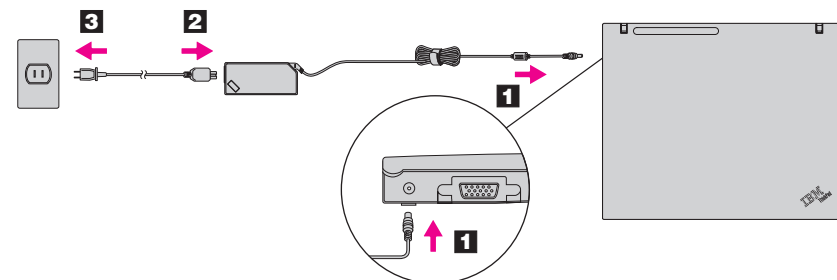
2 Instale la batería:

La batería está lista para su utilización.

Nota: Algunos modelos tienen una batería con una forma distinta.



3 Conéctelo a la red eléctrica:



4 Enciéndalo:



5 Apunte y pulse con el sistema de navegación del TrackPoint(R):

Empuje el capuchón del TrackPoint en la dirección en la que desee mover el puntero. Los botones derecho e izquierdo situados debajo de la barra espaciadora funcionan como los botones de un ratón.

6 Configure el sistema operativo siguiendo las instrucciones en pantalla:

Este proceso tarda varios minutos y es posible que el sistema se reinicie varias veces.

7 Para obtener información más detallada, pulse el botón Access IBM:



Diseño ThinkVantage™

Antena inalámbrica UltraConnect(TM)

Su emplazamiento óptimo proporciona un alcance y rendimiento superior

Pestillo que se abre con una sola mano

Luz de teclado ThinkLight(R)

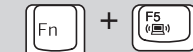
Ilumina el teclado para poder trabajar en la oscuridad



Botones de volumen y silencio

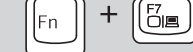


Control de radio inalámbrica



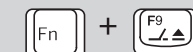
Director de presentaciones

Realice presentaciones fácilmente o utilice varios monitores



EasyEject

Utilícela para desacoplar y extraer dispositivos externos



Control de brillo



Conector USB con alimentación

Utilice las unidades ópticas USB sin un adaptador de alimentación separado.

Teclas de navegación de Internet

Teclas de avance y retroceso del navegador Web

Amplificador a pantalla completa

Amplia toda la pantalla



Gestionar combinación de energía



Tecla Fn

Utilícela en combinación con las teclas con iconos azules para acceder a las características especiales de ThinkPad

Botón central del TrackPoint

Desplácese por los documentos o amplie un área de la pantalla

Lector de huellas dactilares

Sustituya las contraseñas de inicio de sesión por un acceso de usuario sencillo y seguro. Sólo modelos específicos.

P/N: 39T2159