



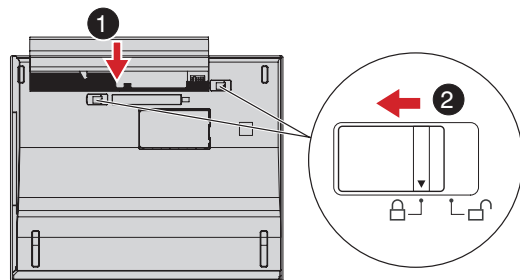
Installatie-instructies

- 1** Uitpakken:
- ThinkPad-computer
 - Batterij
 - Netsnoer
 - AC-adapter
 - Modemkabel
 - 2 TrackPoint-dopjes
 - Boeken

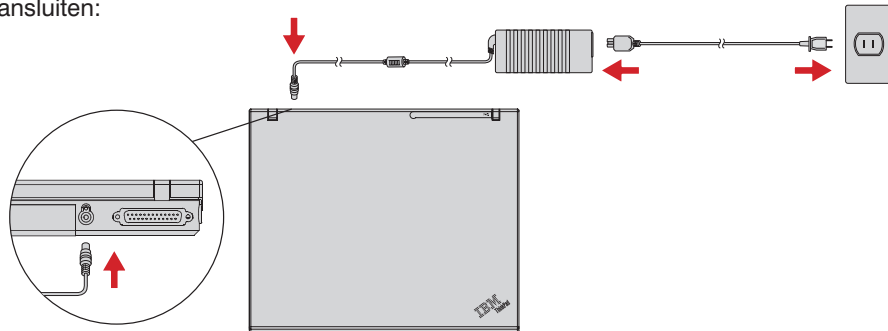
* Zie ommezijde voor opmerkingen over niet genoemde, ontbrekende of beschadigde onderdelen en de Herstel-CD.

- Installatie-instructies (dit blad)
- Service en probleemoplossing
- Andere supplementen en brochures

- 2** De batterij installeren >
De batterij is klaar voor gebruik.
Opmerking: Sommige ThinkPad-computers hebben slechts één batterijgrendel.



- 3** De AC-adapter aansluiten:



- 4** De computer aanzetten:



- 5** Aanwijzen en klikken met de UltraNav:
Druk het dopje van de IBM TrackPoint in de richting waarin u de aanwijzer wilt bewegen of verplaats uw vinger over de touchpad. De knoppen onder de spatiebalk werken op dezelfde manier als de knoppen van een muis. Bepaalde modellen hebben alleen een TrackPoint.

- 6** Het besturingssysteem configureren aan de hand van de instructies op het scherm:
Dit proces duurt enkele minuten. Tijdens dit proces wordt de computer enkele keren opnieuw opgestart.

- 7** Druk op de Access IBM-knop voor meer informatie:



ThinkVantage™ Design

Grendel (met één hand te bedienen)

ThinkLight Toetsenbordlampje
Verlicht het toetsenbord, zodat u ook in het donker kunt werken.
Fn + PgUp

UltraConnect Draadloze antenne
Door optimale plaatsing zijn bereik en prestaties superieur

Volume- en Geluid Uit-knoppen

Besturing draadloze radio
Fn + F5

Presentation Director
Maakt het houden van presentaties en het gebruik van meerdere beeldschermen heel eenvoudig
Fn + F7

EasyEject
Ideaal voor het ontkoppelen van verwisselbare apparaten
Fn + F9

Internet-navigatietoetsen
Terug- en verderbladeren in uw browser

Full Screen Magnifier
Een venster vergroten tot volledig scherm
Fn + [Magnifying Glass Icon]

Fn-toets
Wordt in combinatie met toetsen met blauwe pictogrammen gebruikt om speciale ThinkPad-functies te activeren

Middelste TrackPoint-knop
Door documenten bladeren of een gedeelte van het scherm vergroten

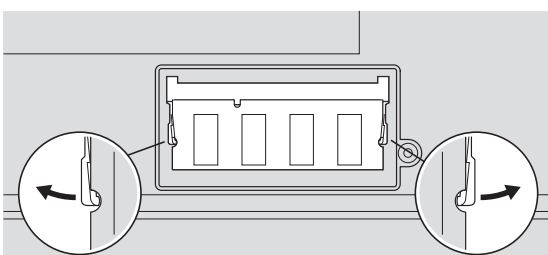
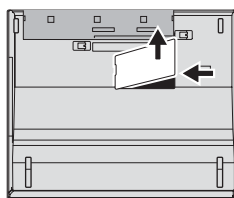
Extra geheugen installeren

Het is mogelijk de hoeveelheid geheugen in de computer te vergroten.

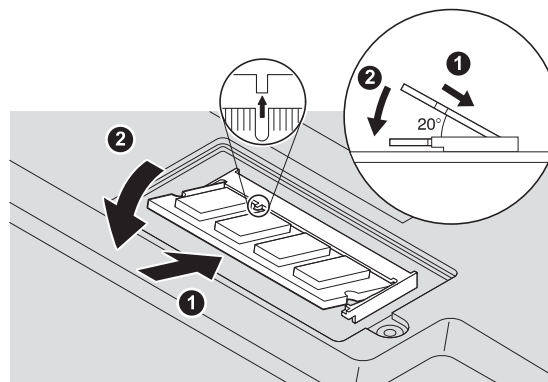
Opmerking: Gebruik alleen typen geheugen die door de computer worden ondersteund. Als u het extra geheugen onjuist installeert of als u een ongeschikt type geheugen installeert, klinkt er een geluidssignaal als u probeert de computer op te starten. Het standaardgeheugen is toegankelijk door het verwijderen van het toetsenbord. Hoe u standaardgeheugen vervangt, leest u in Access IBM.

1 Een optionele SO-DIMM installeren:

- 1 Raak een geaard metaal voorwerp aan om de statische lading van uw lichaam te laten afvloeien. (De SO-DIMM kan beschadigd raken door statische lading.) Raak de contactrand van de SO-DIMM niet aan.
- 2 Zet de computer uit.
- 3 Ontkoppel de AC-adaptor en alle kabels en snoeren van de computer.
- 4 Sluit het LCD-scherm en leg de computer ondersteboven.
- 5 Verwijder de batterij.
- 6 Draai de schroeven van het klepje van het geheugencompartiment los en verwijder het klepje.
- 7 Als er al een SO-DIMM geïnstalleerd is, verwijder die dan zoals afgebeeld. Bewaar de SO-DIMM voor eventueel toekomstig gebruik.



- 8 Houd de inkeping in de contactrand van de SO-DIMM precies voor het nokje in de aansluiting. Druk de SO-DIMM onder een hoek van 20 graden in de aansluiting 1 en kantel de SO-DIMM naar beneden totdat deze vastklikt 2.



- 9 Breng het klepje van het geheugencompartiment weer aan. **Attentie:** Gebruik de computer nooit terwijl dit klepje niet is aangebracht.
- 10 Plaats de batterij in de computer en sluit de AC-adaptor en alle kabels en snoeren weer aan.

2 De installatie van de optionele SO-DIMM controleren:

- 1 Zet de computer aan.
- 2 Druk, wanneer dit tijdens het opstarten wordt gevraagd, op de Access IBM-knop.
- 3 Dubbelklik op "Start setup utility" om het programma IBM BIOS Setup te starten.
- 4 Controleer of bij "Installed memory" de juiste hoeveelheid geheugen wordt vermeld. Als u bijvoorbeeld een computer hebt met standaard 256 MB geheugen en u hebt een optionele SO-DIMM van 512 MB geïnstalleerd, dan moet bij "Installed memory" de waarde 768 MB staan.

ThinkVantage™ Technologies

U kunt te allen tijde informatie over ThinkVantage Technologies oproepen door op de blauwe Access IBM-knop op het toetsenbord te drukken.

Access IBM



Beveiliging

Bepaalde ThinkPad-computers hebben een ingebouwde beveiligings-chip. Als u wilt weten hoe u de benodigde software kunt downloaden en de chip kunt inschakelen, typt u "beveiligings-chip" in het zoekveld van Access IBM.



Access Connections

Bepaalde ThinkPad-computers zijn uitgerust met een draadloos-LAN-adaptor. Voor meer informatie over het configureren van een draadloos LAN en over andere communicatieadapters typt u "Access Connections" in het zoekveld van Access IBM.



Migratie

U kunt de bestanden van uw oude computer verplaatsen naar de ThinkPad. Typ "migratie" in het zoekveld van Access IBM en u leest alles over het downloaden van gratis software voor gegevensmigratie.

Hulp en ondersteuning van IBM

Voor meer informatie over hulp en ondersteuning van IBM kiest u de categorie Hulp & Ondersteuning in Access IBM.

* Aanvullende opmerkingen bij het uitpakken:

- 1) Bij bepaalde modellen worden onderdelen geleverd die hier niet worden genoemd.
- 2) Als er onderdelen ontbreken of beschadigd zijn, neem dan contact op met het verkooppunt.
- 3) Uw computer werkt met IBM Disk-to-Disk Recovery. Alles wat u nodig hebt om de vooraf geïnstalleerde bestanden en programma's te herstellen, staat op de vaste schijf. Een zg. Herstel-DC is dan ook niet nodig. Zie "Vooraf geïnstalleerde software herstellen" in de publicatie Service en probleemoplossing.

Uw naam: _____

Bedrijf: _____

Modelnummer: _____

Serienummer: _____

Service van bedrijf of wederverkoper: _____

IBM servicewebsite: _____

IBM servicenummer: _____

IBM

© Copyright IBM Corporation 2003

De volgende termen zijn handelsmerken van IBM Corporation in de Verenigde Staten en/of andere landen:

IBM, ThinkPad, TrackPoint, ThinkLight, ThinkVantage, UltraNav, UltraConnect.

100% Recycled Paper.
Printed in the USA.

Barcode