

X61 Tablet models Setup Poster

P/N 42X3485

04/09/2007

Size : 11x14 inches

Color : 2 color job = Process Black (This plate must be printed in PMS Process Black C)

Process Magenta (This plate must be printed in PMS 032cvc)

Font : IBM Fonts and Helvetica Neue Family

Material : 100 gsm gloss art paper (Use 100% recycled paper in only Japan.)

Blue line shows die-cut. DO NOT PRINT.

Please change the barcode No.

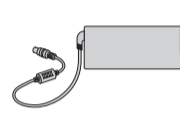
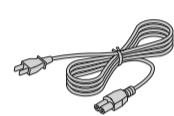
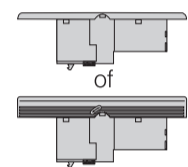
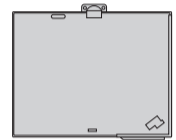
Please change the country name if the poster is printed in other than China.

ThinkPad



Uitpakken

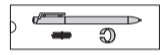
- ThinkPad-computer
- Batterij
- Netsnoer
- AC-adapter



- 2 TrackPoint-dopjes



- Digitaliseerpen
 - Pen
 - Reservepunten
 - Puntverwijderaar



- Handboeken



- Installatie (dit blad)
- Service en probleemoplossing
- Veiligheid en garantie
- Andere supplementen of brochures

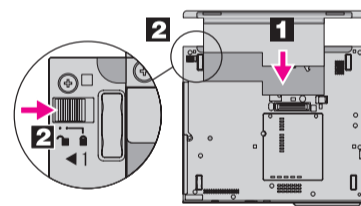
Zie ommezijde voor opmerkingen over niet genoemde, ontbrekende of beschadigde items en Herstel-CD.

Installatie-instructies

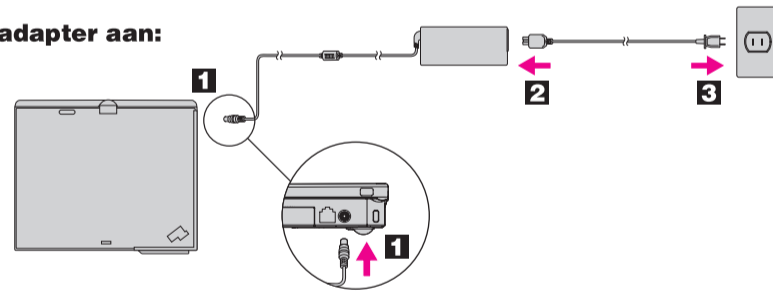


Lees de waarschuwingen en belangrijke tips in de bijgesloten documentatie voordat u de computer gebruikt.

- 1 Installeer de batterij:**
De batterij is klaar voor gebruik.



- 2 Sluit de AC-adapter aan:**



- 3 Zet de computer aan:**



- 4 Aanwijzen en klikken met het TrackPoint-navigatiesysteem:**
Druk het dopje van de TrackPoint in de richting waarin u de aanwijzer wilt verplaatsen. De linker en rechter knoppen onder de spatiebalk fungeren als muisknoppen.

- 5 Configureer het besturingssysteem met de instructies op het scherm:**
Dit proces duurt een aantal minuten.

- 6 Voor nadere informatie drukt u op de ThinkVantage-knop:**



- 7 Veranderen in tablet**

Schuif de grendel open en open het scherm. Draai het scherm 180 graden rechtsom. Sluit het scherm en druk de grendel naar beneden.



ThinkVantage Design

- 1 UltraConnect draadloos-LAN-antennes (hoofd en hulp)**

- 1a UltraConnect draadloos-LAN-antenne (derde)***

*Alleen op bepaalde modellen.

- 2 UltraConnect draadloos-WAN-antenne***

*Alleen op bepaalde modellen.

- 3 Grendel (bedienbaar met één hand)**

- 4 Tabletknoppen**

- 5 Volumeknoppen**



- 6 Aan/uit-knop**



- 7 ThinkVantage-knop**



- 8 Webbrowser verder en terug**



- 9 Vingerafdruklezer***

*Alleen op bepaalde modellen.

- 10 Middelste knop van TrackPoint**

- 11 Schakelaar voor draadloze radio**



- 12 Grendel voor openen met één hand**

- 13 Digitaliseerpen**

- 14 Fn-toets**

Wordt in combinatie met andere toetsen gebruikt voor speciale ThinkPad-functies.



De computer vergrendelen



Externe apparaten beheren



Energiebeheer



Naar Slaapstand gaan



Naar Standby gaan



Multimedia-knoppen



Draadloze verbindingen beheren



Multimedia-knoppen



Beeldscherm instellen



Helderheid instellen



Invoerapparaten instellen



Scherminhoud vergroten

X61 Tablet models Setup Poster

P/N 42X3485

04/09/2007

Size : 11x14 inches

Color : 2 color job = ■ Process Black (This plate must be printed in PMS Process Black C)

■ Process Magenta (This plate must be printed in PMS 032cvc)

Font : IBM Fonts and Helvetica Neue Family

Material : 100 gsm gloss art paper (Use 100% recycled paper in only Japan.)

Blue line shows die-cut. DO NOT PRINT.

Please change the barcode No.

Please change the country name if the poster is printed in other than China.

ThinkVantage Technologies

Voor meer informatie over ThinkVantage-technologieën en andere items opent u het ThinkVantage Productivity Center door op de ThinkVantage-knop te drukken.



Productivity Center

In het Productivity Center vindt u allerlei informatie en tools die u helpen bij de installatie en het begrijpen, onderhouden en uitbreiden van de ThinkPad-computer.



Access Connections

Met Access Connections kunt u naadloos schakelen tussen een netwerk en een draadloos netwerk, terwijl beveiligingsinstellingen, printers, homepage en andere locatie-specifieke instellingen automatisch worden beheerd.



Client Security Solution (alleen op bepaalde modellen)

Deze unieke combinatie van hardware en software helpt u uw gegevens te beveiligen, waaronder vitale informatie zoals wachtwoorden, codeersleutels en elektronische legitimatiegegevens, en helpt onbevoegde toegang tot gegevens te voorkomen.



Rescue and Recovery

Rescue and Recovery bevat een set hersteltools waarmee u een diagnose kunt uitvoeren, om hulp kunt vragen en het systeem na een crash snel kunt herstellen, zelfs als het primaire besturingssysteem niet meer kan worden gestart en u geen contact kunt opnemen met het ondersteuningsteam.



System Migration Assistant

Met System Migration Assistant kunt u uw gegevens en instellingen snel en accuraat migreren naar uw nieuwe computer.



System Update

Met System Update worden nieuwe Lenovo-software, -stuurprogramma's en BIOS-software voor uw ThinkPad-computer gedownload.

Voor meer informatie drukt u op de ThinkVantage-knop:



Access Help (online handboek) en de opgenomen handleidingen gebruiken

Voor gedetailleerde informatie over uw ThinkPad-computer opent u Access Help of raadpleegt u de boeken Veiligheid en garantie en Service en probleemoplossing.



Access Help

Access Help is een online handboek dat antwoorden bevat op de meeste vragen over de computer en dat u helpt bij het configureren van vooraf geïnstalleerde voorzieningen en tools en bij het oplossen van problemen.

U kunt Access Help als volgt openen:

- Druk op de ThinkVantage-knop. Onder Snelle links in het ThinkVantage Productivity Center, klikt u op "Access Help."
- Klik op Start, Alle programma's en ThinkVantage. Klik op Access Help.



Veiligheid en garantie

- Belangrijke veiligheidsinformatie
- Bedieningsomgeving en andere belangrijke kennisgevingen
- Garantie-informatie



Service en probleemoplossing

- Inleiding tot andere informatiebronnen
- Belangrijke tips voor onderhoud van de computer
- Diagnose en probleemoplossing
- Herstelopties
- Help en service
- Garantie-informatie voor uw computer

*Aanvullende opmerkingen bij het uitpakken:

- 1) Bij sommige modellen worden items geleverd die niet in de lijst staan.
- 2) Als er onderdelen ontbreken of beschadigd zijn, kunt u contact opnemen met het verkooppunt.
- 3) Alles wat u nodig hebt om de vooraf geïnstalleerde bestanden en programma's te herstellen, staat op de vaste schijf. Daarom hebt u geen herstel-CD nodig. Zie het hoofdstuk "Opties voor herstel" in het boek Service en probleemoplossing voor meer informatie.

© Copyright Lenovo 2007.
Alle rechten voorbehouden

De volgende termen zijn handelsmerken van Lenovo in de Verenigde Staten en/of andere landen:

Lenovo
Access Connections
ThinkPad
TrackPoint
ThinkVantage
UltraConnect
Rescue and Recovery
System Migration Assistant

Printed in China

For Barcode Position Only