

X61 models Setup Poster

P/N 42X3403

03/16/2007

Size : 11x14 inches

Color : 2 color job = ■ Process Black (This plate must be printed in PMS Process Black C)

■ Process Magenta (This plate must be printed in PMS 032cvc)

Font : IBM Fonts and Helvetica Neue Family

Material : 100 gsm gloss art paper (Use 100% recycled paper in only Japan.)

Blue line shows die-cut. DO NOT PRINT.

Please change the barcode No.

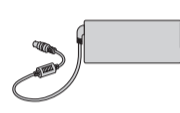
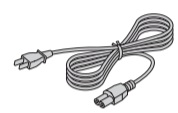
Please change the country name if the poster is printed in other than China.

ThinkPad®



Paketin içindekiler

- ThinkPad® bilgisayar □ Pil takımı □ Güç kablosu □ AC bağdaştırıcısı



- 2 TrackPoint® başlığı



- Elkitapları



- Kuruluş Yönergeleri (bu sayfa)
- Dizüstü Bilgisayar Tanıtma ve Kullanma Kılavuzu
- Güvenlik ve Garanti Kılavuzu
- Diğer ekler ya da broşürler

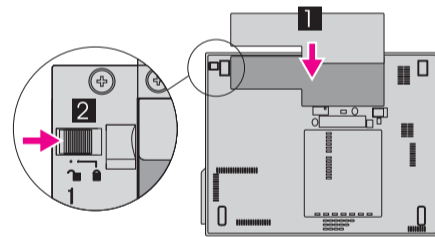
Listede yer almayan, eksik ya da hasarlı öğeler ve kurtarma CD'si için arka sayfaya bakın.

İlk Kuruluş Yönergeleri

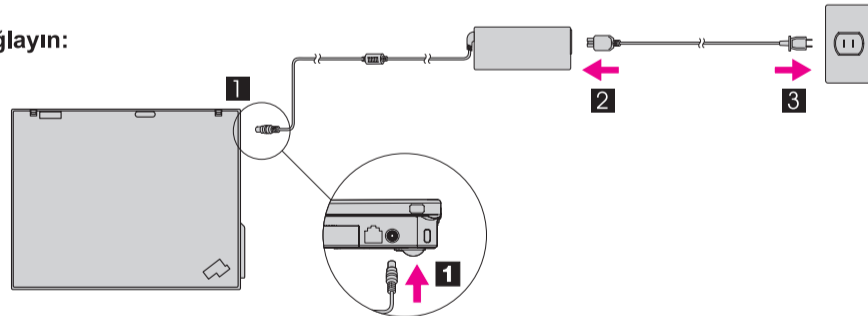


Bilgisayarınızı kullanmadan önce ürünle birlikte gönderilen elkitaplarındaki güvenlik bilgilerini ve önemli ipuçlarını okuyun.

- 1** Pil takımını yerleştirin:
Piliniz kullanıma hazırdır.



- 2** Güce bağlayın:



- 3** Gücü açın:



- 4** TrackPoint Navigation System ile işaretleyin ve tıklatın:
İşaretçiyi hangi yöne taşımak istiyorsanız TrackPoint başlığını o yönde bastırın. Ara çubuğunun altındaki sol ve sağ düğmeler, fare düğmeleri gibi çalışır.

- 5** Ekrandaki yönergeleri izleyerek işletim sistemini yapılandırın:
Bu işlem birkaç dakika sürer.

- 6** Daha ayrıntılı bilgi için ThinkVantage® düğmesine basın:



ThinkVantage® Design

- 1** UltraConnect™ kablosuz LAN antenleri (ana ve yardımcı)

- 1a** UltraConnect kablosuz LAN anteni (üçüncü)*

*Yalnızca belirli modellerde.

- 2** ThinkLight® klavye ışığı

- 3** Tek el ile açılabilen mandal

- 4** UltraConnect kablosuz WAN anteni*
*Yalnızca belirli modellerde.

- 5** Ses ve sessiz düğmeleri



- 6** Açma/kapama düğmesi



- 7** ThinkVantage düğmesi



- 8** Web tarayıcısı geri ve ileri düğmeleri



- 9** Parmak izi okuyucu*
*Yalnızca belirli modellerde.

- 10** TrackPoint orta düğmesi

- 11** Kablosuz radyo düğmesi



- 12** Fn tuşu

Özel ThinkPad özelliklerine erişmek için başka tuşlarla birlikte kullanın.

F2 Bilgisayarınızı kilitleyin

F3 Pili ve gücü yönetin

F4 Bekleme kipine geçin

F5 Kablosuz bağlantıları yönetin

F7 Görüntü birimi ayarlarını değiştirin

F8 Giriş aygıtı ayarlarını değiştirin

F9 Dış aygıtları yönetin

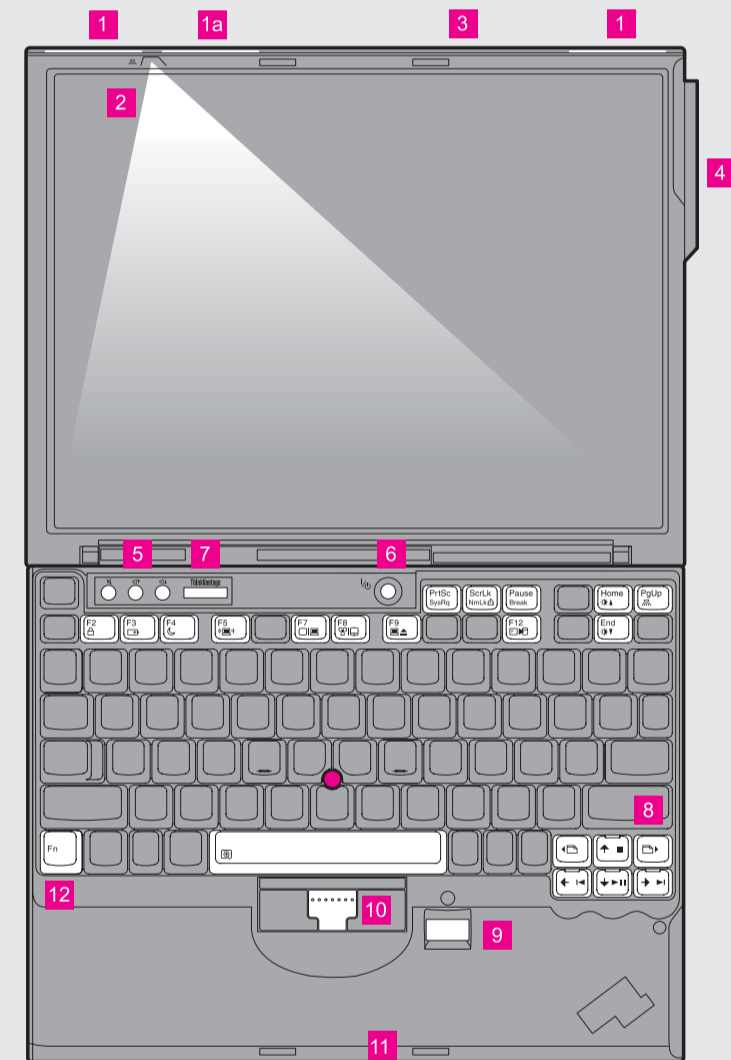
F12 Uyku kipine geçin

PgUp ThinkLight açık/kapalı

Fn + [Navigation] Çoklu ortam denetimleri

Fn + [Home/End] Görüntü biriminin parlaklığını değiştirin

[Zoom] Ekran içeriğini büyütün



ThinkVantage teknolojileri ve diğer konular hakkında bilgi edinmek için ThinkVantage düğmesine basarak ThinkVantage Productivity Center'ı açın.

Productivity Center sizi ThinkPad bilgisayarını kurmaya, anlamaya, geliştirmeye ve bakımını yapmaya yardımcı olacak bilgilerin ve araçların bulunduğu bir kaynağa yönlendirir.

Access Connections, kablolu ve kablosuz ortamlar arasında kesintisiz bir biçimde geçiş yapmanızın yanı sıra güvenlik ayarlarını, yazıcıları, ana sayfayı ve diğer yere özgü ayarları otomatik olarak yönetmenize olanak tanır.

Bu eşsiz donanım-yazılım bileşimi, parolalar, şifreleme anahtarları ve elektronik kimlik bilgileri gibi büyük önem taşıyan güvenlik bilgileri de içinde olmak üzere verilerinizin korunmasına, ayrıca verilere yetkisiz kişilerin erişmesini önleyerek ürünlerinizin de korunmasına yardımcı olur.

Rescue and Recovery, birincil işletim sistemi önyüklenmediğinde ve destek ekibine ulaşamadığınızda sistem çöküşlerini en kısa sürede tanıtlamanıza, yardım almanıza ve kurtarma işlemlerini gerçekleştirmenize yardımcı olacak çeşitli kurtarma araçları içerir.

System Migration Assistant, verilerinizi ve ayarlarınızı yeni bilgisayarınıza hızlı ve doğru bir biçimde geçirmenizi sağlar.

System Update, ThinkPad bilgisayarınızda kullanabileceğiniz yeni Lenovo yazılımlarını, sürücülerini ve BIOS'u yükler.

Access Help, bilgisayarınıza ilişkin sorularınızın çoğuna yanıt veren, önceden kurulmuş özellikleri ve araçları yapılandırmanıza ya da sorunları çözenize yardımcı olan kapsamlı bir çevrimiçi elkitabıdır.

- pın:

- ThinkVantage düğmesine basın. ThinkVantage Productivity Center olanağında Quick Links altında "Access on-system help" seçeneğini tıklatın.
- Start düğmesini tıklatın, işaretçiyi önce All Programs seçeneğine, daha sonra ThinkVantage seçeneğine getirin. Access Help seçeneğini tıklatın.

-İşletim ortamı ve diğer önemli notlar