

# Lenovo 3000 N200 14.1-inch Setup Poster

P/N 42W9757

3/8/2007

Size : 11x14 inches

Color : 2 color job = ■ Process Black (This plate must be printed in PMS Process Black C)

■ Process Magenta (This plate must be printed in PMS 1375C)

Font : IBM Fonts and Helvetica Neue Family

Material : 100 gsm gloss art paper (Use 100% recycled paper in only Japan.)

Blue line shows die-cut. DO NOT PRINT.

Please change the barcode No.

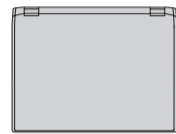
Please change the country name if the poster is printed in other than China.

## Lenovo 3000

lenovo

### 打開包裝

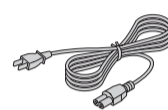
□ Lenovo 3000 電腦



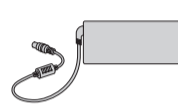
□ 電池組



□ 電源線



□ AC 整流器



□ 手冊



- 本安裝說明
- 安全注意事項與保固手冊
- 服務與疑難排解手冊
- 其他附錄或宣傳單

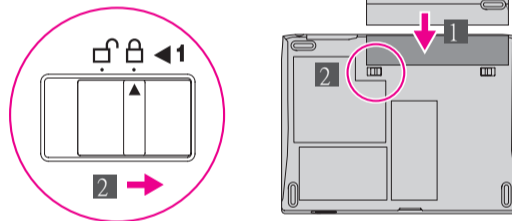
請參閱背面有關清單未列、遺漏或毀損品項以及回復光碟的注意事項。

### 首次安裝說明

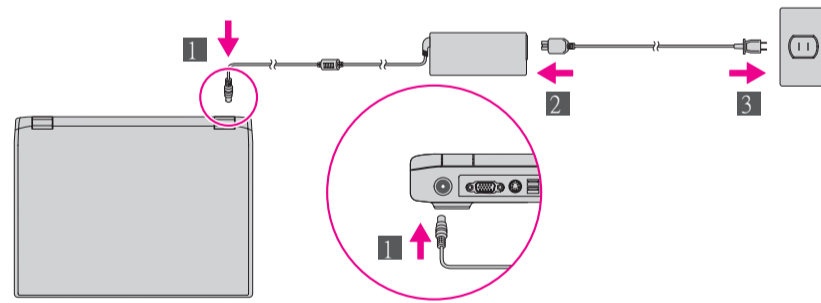


請先閱讀手冊中的安全注意事項與重要秘訣。  
使用電腦之前，

- 1** 安裝電池組：  
電池裝入後馬上就能使用。



- 2** 接上電源：



- 3** 開啟電腦的電源：



- 4** 點按觸控板：  
用手指在觸控板上移動指標的方向。觸控板及鍵盤下方的左右按鍵，功能就跟滑鼠按鈕一樣。

- 5** 遵照螢幕的指示來配置作業系統：  
此程序需花費數分鐘。

- 6** 如需詳細資訊，請按一下 Care<sup>SM</sup> 按鈕：



- 1** 內建攝影機 \*  
\* 僅特定機型。

- 2** 無線 LAN 天線 (主要及輔助)

- 2a** 無線 LAN 天線 (第三) \*  
\* 僅特定機型。

- 3** 單手控制卡桿

- 4** 音量和靜音按鈕



- 5** 電源按鈕



- 6** Lenovo Care 按鈕

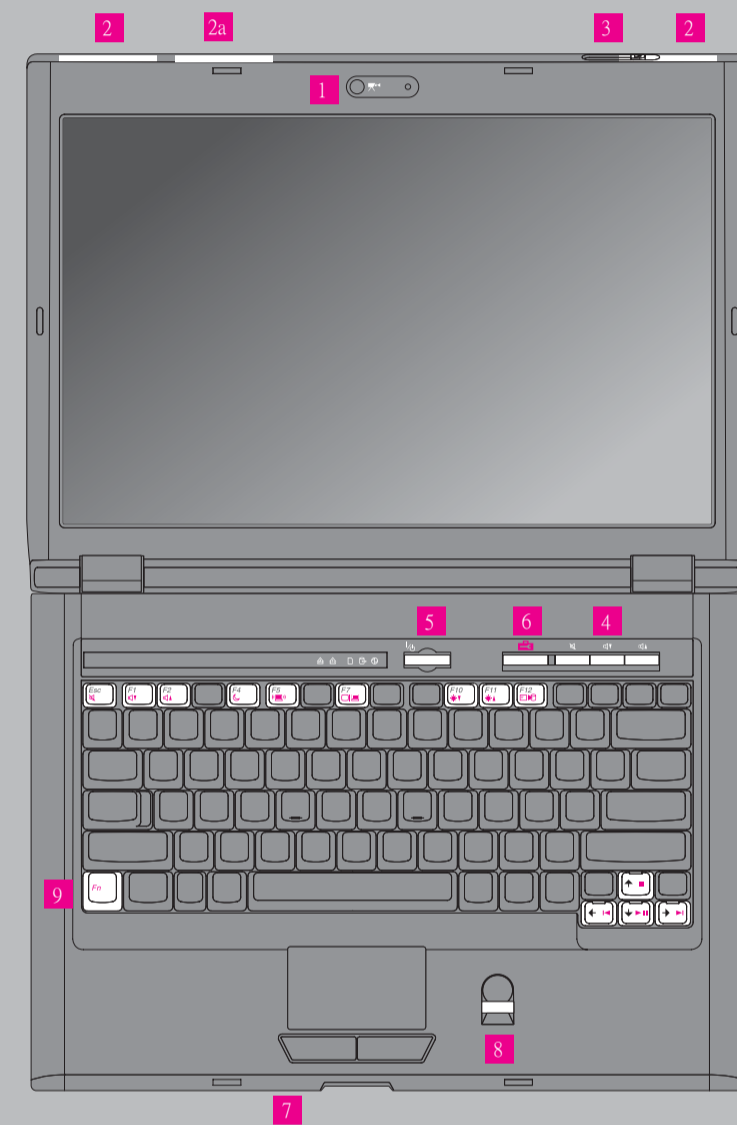
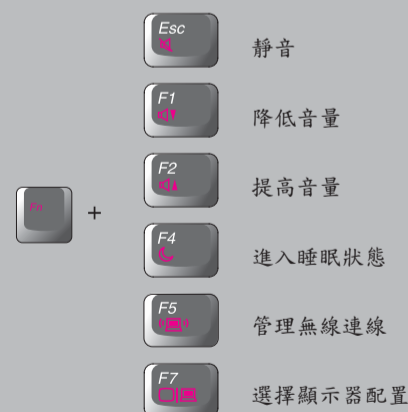


- 7** 無線通訊開關



- 8** 指紋辨識器 \*  
\* 僅特定機型。

- 9** Fn 鍵  
搭配使用其他按鍵，可存取特殊功能。



# Lenovo 3000 N200 14.1-inch Setup Poster

P/N 42W9757

3/8/2007

Size : 11x14 inches

Color : 2 color job = ■ Process Black (This plate must be printed in PMS Process Black C)

■ Process Magenta (This plate must be printed in PMS 1375C)

Font : IBM Fonts and Helvetica Neue Family

Material : 100 gsm gloss art paper (Use 100% recycled paper in only Japan.)

Blue line shows die-cut. DO NOT PRINT.

Please change the barcode No.

Please change the country name if the poster is printed in other than China.

## Lenovo 3000

若要進一步瞭解 Lenovo 技術及其他項目，請按一下 Lenovo Care 按鈕，即可開啟 Lenovo Care。



### Lenovo Care

Lenovo Care 提供您豐富的資訊與工具，協助您設定、瞭解、維護及強化您的電腦。



### Access Connections™

Access Connections 容許您在有線與無線環境之間進行切換，同時自動管理安全設定值、印表機、首頁與其他特定位置的設定值。



### Presentation Director

Presentation Director 協助您即使在辦公室，也能自信地計畫並做出漂亮的簡報。



### Rescue and Recovery™

Rescue and Recovery 包含一套回復工具，能協助您進行診斷，即便主要作業系統無法開機，同時無法聯絡上支援團隊，您都能在系統損毀時快速獲得協助並回復作業。



### Message Center

Message Center 會顯示訊息，讓您瞭解電腦中預先安裝的有用軟體。它也提供可用的更新資訊，讓您的電腦保持在最新狀態。



### Help Center

Help Center 用來作為使用手冊、系統工具、服務及 Lenovo 網站的網際網路介面。

如需更多資訊，請按一下 Lenovo Care 按鈕：



## 使用 Access Help (線上手冊) 及隨附的手冊

若要尋找有關電腦的詳細資訊，請開啟 Access Help，或參閱「安全注意事項與保固手冊」及「服務與疑難排解手冊」。



### Access Help

Access Help 是綜合線上說明手冊，提供絕大部分與電腦問題有關的答案，可協助您配置預先安裝功能及工具，或者解決問題。

若要開啟 Access Help，請執行下列一項：

- 按一下 Lenovo Care 按鈕。請在 Lenovo Care 中，按一下「快速連結」下方的「存取系統線上說明」。
- 按一下「開始」，先將指標移「所有程式」，然後移 Lenovo Care。按一下 Access Help。



### 安全注意事項與保固手冊

- 重要的安全資訊
- 作業環境及其他重要注意事項
- 保固資訊



### 服務與疑難排解手冊

- 其他資訊來源簡介
- 照顧電腦的重要要訣
- 診斷與疑難排解
- 回復選項
- 協助與服務
- 適用您電腦的保固資訊

\* 其他拆封注意事項：

- 1) 部份機型可能包含未列出的物品。
- 2) 如果有任何品項遺漏或毀損，請向購買處洽詢。
- 3) 回復出廠安裝的檔案與應用程式所需的一切，都在您的硬碟中，無須使用回復光碟。如需相關資訊，請參閱「服務與疑難排解手冊」中的「回復選項」。

© Copyright Lenovo 2007  
All rights reserved.

下列專有名詞是 Lenovo 在美國和 (或) 其他國家或地區的商標：

Lenovo  
Lenovo Care  
Access Connections  
Rescue and Recovery

Printed in China

For Barcode Position Only