

# T60 15.4-inch widescreen Setup Poster

P/N 42T8191

9/15/2006

Size : 11x14 inches

Color : 2 color job = ■ Process Black (This plate must be printed in PMS Process Black C)

■ Process Magenta (This plate must be printed in PMS 032cvc)

Font : IBM Fonts and Helvetica Neue Family

Material : 100 gsm gloss art paper (Use 100% recycled paper in only Japan. )

Blue line shows die-cut. DO NOT PRINT.

Please change the barcode No.

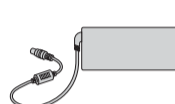
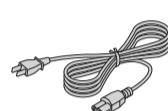
Please change the country name if the poster is printed in other than China.

## ThinkPad



### Pakk ut

- ThinkPad-maskin
- Batteri
- Strømledning
- Batterieliminator



- 2 TrackPoint-hetter



- Håndbøker



- Installeringsveiledning (dette arket)
- Veiledningen Sikkerhet og garantier
- Håndbok for service og problemløsning
- Andre tillegg eller informasjonsark

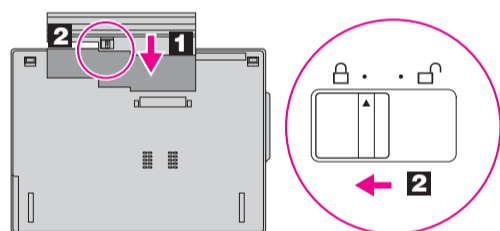
Se på baksiden for merknader om utstyr som ikke er oppført, mangler eller er ødelagt, og gjenoppretings-CD.

### Installeringsveiledning

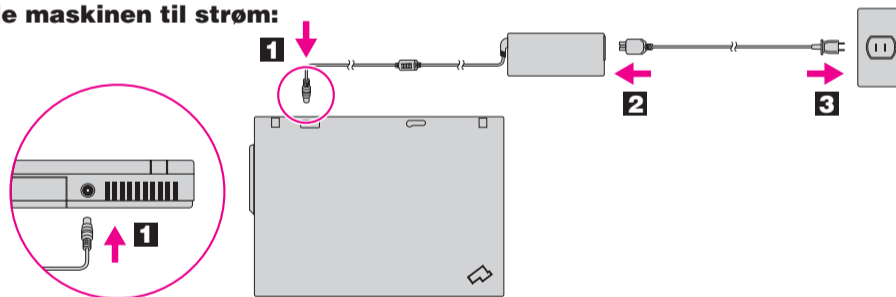


Les sikkerhetsinformasjonen og viktige tips i håndbøkene før du bruker maskinen.

- 1 Sett inn batteriet:**  
Batteriet er klart til bruk.



- 2 Koble maskinen til strøm:**



- 3 Slå på datamaskinen:**



- 4 Pek og klikk med det fleksible UltraNav-navigeringssystemet:**  
Trykk på TrackPoint-stikken eller beveg fingeren over pekeplaten i den retningen du vil flytte pekeren. Venstre og høyre knapp nedenfor mellomromstasten og pekeplaten fungerer på samme måte som museknappene. Enkelte modeller har kanskje bare TrackPoint.

- 5 Konfigurer operativsystemet ved å følge instruksjonene på skjermen:**  
Denne prosessen tar flere minutter, og det er mulig at maskinen starter på nytt flere ganger.

- 6 Klikk på ThinkVantage-knappen hvis du vil ha mer informasjon:**



## ThinkVantage Design

- 1 Trådløse UltraConnect-antenner for lokalnett (hoved- og tilleggsantenne)**

- 1a Trådløs UltraConnect-antenne for lokalnett (LAN) (tredje)\***  
\*Bare enkelte modeller.

- 2 ThinkLight-tastaturlys**

- 3 Enhåndslås**

- 4 Trådløs WAN-antenne\***  
\*Bare enkelte modeller.

- 5 Knapper for volum og lyd av**



- 6 Strømbryter**



- 7 ThinkVantage-knapp**



- 8 Frem- og tilbaketast for nettleser**



- 9 Fingeravtrykkleser\***  
\*Bare enkelte modeller.

- 10 Midtre TrackPoint-knapp**

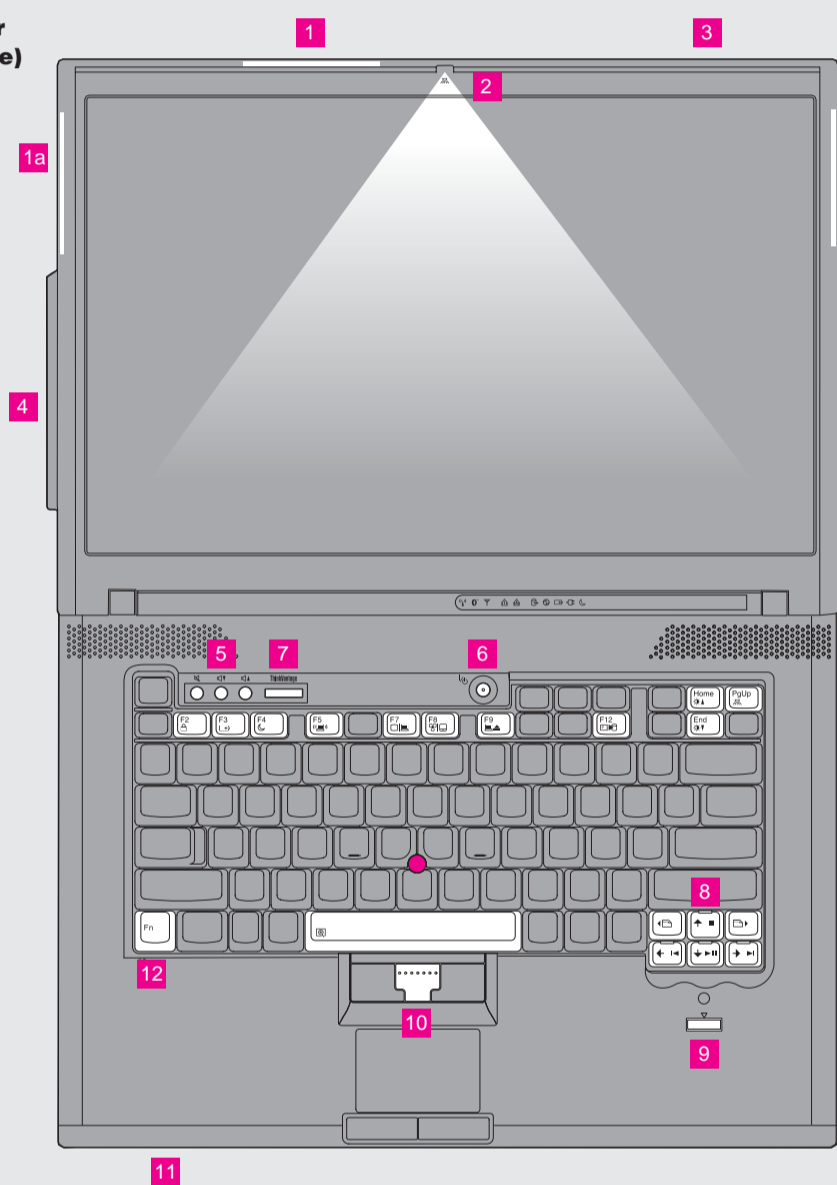
- 11 Bryter for trådløs radio**



- 12 Fn-tast**

Bruk sammen med andre taster for å aktivere spesielle ThinkPad-funksjoner.

	Lås maskinen		Sett maskinen i dvalemodus		
	Batteri og strøm		ThinkLight på/av		
		Sett maskinen i hvilemodus		Multimediekontroller	
		Administrer trådløse tilkoblinger			Endre lysstyrke
		Endre skjerminnstilling		Forstørr skjerminnhold	
		Endre innstillinger for inndataenheter			
		Styr eksterne enheter			



P/N: 42T8191

# T60 15.4-inch widescreen Setup Poster

## P/N 42T8191

9/15/2006

Size : 11x14 inches

Color : 2 color job =  Process Black (This plate must be printed in PMS Process Black C)

 Process Magenta (This plate must be printed in PMS 032cvc)

Font : IBM Fonts and Helvetica Neue Family

Material : 100 gsm gloss art paper (Use 100% recycled paper in only Japan. )

Blue line shows die-cut. DO NOT PRINT.

Please change the barcode No.

Please change the country name if the poster is printed in other than China.

## ThinkVantage Technologies

Når du trykker på ThinkVantage-knappen på tastaturet, får du frem ThinkVantage Produktivitetssenter. Hvis du vil ha informasjon om ThinkVantage-teknologier og andre elementer, velger du et emne under "Hjelp og støtte" i Produktivitetssenter, og skriver et ord i søkefeltet.



### Produktivitetssenter

Produktivitetssenteret er din guide til en rekke informasjonskilder og verktøy som hjelper deg med å konfigurere, forstå, vedlikeholde og forbedre ThinkPad-maskinen.



### Access Connections

Med Access Connections kan du veksle sømløst mellom kablede og trådløse nettverk, samtidig som sikkerhetsinnstillinger, skrivere, hjemmeside og andre lokale innstillinger oppdateres automatisk.



### Client Security Solution

Denne unike kombinasjonen av maskin- og programvare beskytter dataene dine, samt viktig sikkerhetsinformasjon som passord, krypteringsnøkler og elektronisk legitimasjon, samtidig som den hindrer at uvedkommende får tilgang til data.



### Rescue and Recovery

Rescue and Recovery inneholder et sett med gjenoppretingsverktøy som hjelper deg med å løse problemer, få hjelp og gjenopprette raskt fra systemkrasj, selv når det ikke er mulig å starte operativsystemet eller kontakte brukerstøtte.



### System Migration Assistant

System Migration Assistant hjelper deg med å komme i gang ved å migrere data og innstillinger raskt til den nye maskinen.



### System Update

System Update laster ned ny Lenovo-programvare, drivere og BIOS for din ThinkPad-maskin.

Trykk på ThinkVantage-knappen hvis du vil lære mer:

ThinkVantage



## Bruk håndbøkene som ble levert med maskinen, og Help Center

Du finner detaljert informasjon om ThinkPad-maskinen i veiledningen Sikkerhet og garantier, i Håndbok for service og problemløsning og i Help Center.



### Veiledningen Sikkerhet og garantier

#### Veiledningen Sikkerhet og garantier

- Viktig sikkerhetsinformasjon
- Opplysninger om garantibetingelser



### Håndbok for service og problemløsning

#### Håndbok for service og problemløsning

- Innføring i andre informasjonskilder
- Viktige tips for vedlikehold av maskinen
- Feilsøking og problemløsning
- Informasjon om gjenoppretingsalternativer
- Informasjon om hjelp og støtte
- Opplysninger om garantibetingelser for maskinen



### Help Center

Du åpner Help Center ved å trykke på ThinkVantage-knappen og velge et emne under "Hjelp og støtte" i Produktivitetssenter.



#### Lær mer om maskinen

- Bruk systemfunksjoner
- Konfigurer
- Beskytt og gjenopprett
- Last ned og oppgrader
- Hold deg oppdatert



#### Få hjelp og støtte

- Se på referanser
- Finn opplysninger om støtte
- Løs problemer
- Last ned og oppdater
- Spør en ekspert



#### Bla gjennom andre tilbud

- Lær om kontinuerlig databehandling
- Innovative ThinkVantage-løsninger
- Tilleggsutstyr for maskinen
- En gruppe med ThinkPad-brukere
- Nytt utseende på skrivebordet
- Servicebetingelser for maskinen

\* Flere merknader om utpakking:

- 1) Enkelte modeller kan inneholde utstyr som ikke er oppført.
- 2) Hvis noe mangler eller er ødelagt, kontakter du forhandleren.
- 3) Alt du trenger for å gjenopprette fabrikkinstallerte filer og applikasjoner, ligger på harddisken. Du trenger derfor ingen gjenoppretings-CD. Du finner mer informasjon under "Gjenoppretingsalternativer" i Håndbok for service og problemløsning.

©Copyright Lenovo 2006.  
All rights reserved.

ThinkPad er et registrert varemerke for Lenovo.

Printed in China

For Barcode Position Only