

Size : 11x14 inches
 Color : 2 color job = ■ Process Black (This plate must be printed in PMS Process Black C)
■ Process Magenta (This plate must be printed in PMS 032cvc)
 Font : IBM Fonts and Helvetica Neue Family
 Material : 100 gsm gloss art paper (Use 100% recycled paper in only Japan.)
 Blue line shows die-cut. DO NOT PRINT.
 Please change the barcode No.
 Please change the country name if the poster is printed in other than China.

ThinkPad



Desempaquete

- Sistema ThinkPad(R)
- Bateria
- Cable de alimentación
- Adaptador de CA
- 2 capuchones del TrackPoint(R)
- Manuales
 - Instrucciones de instalación (esta hoja)
 - Guía de seguridad y garantía
 - Guía de servicio y resolución de problemas
 - Otros suplementos y panfletos

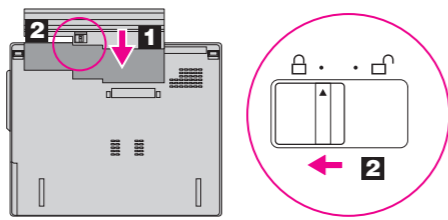
Consulte el reverso para ver notas sobre los elementos que faltan, no listados o dañados y el CD de recuperación.

Instrucciones de instalación

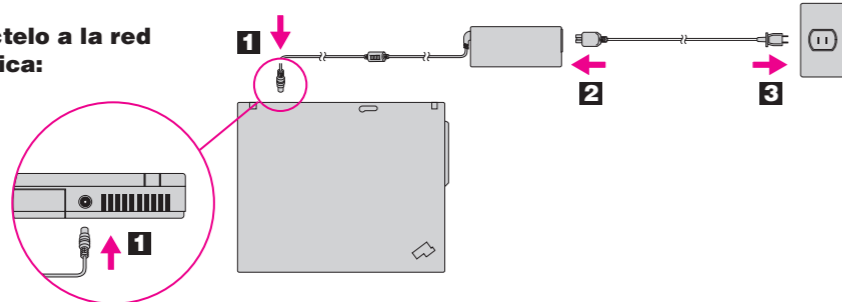


Antes de utilizar el sistema, lea los avisos de seguridad y los consejos importantes en los manuales que se incluyen.

1 Instale la batería:
 La batería está lista para su utilización.



2 Conéctelo a la red eléctrica:



3 Enciéndolo:



4 Apunte y pulse con el sistema de navegación de multipuntero de UltraNav(TM):

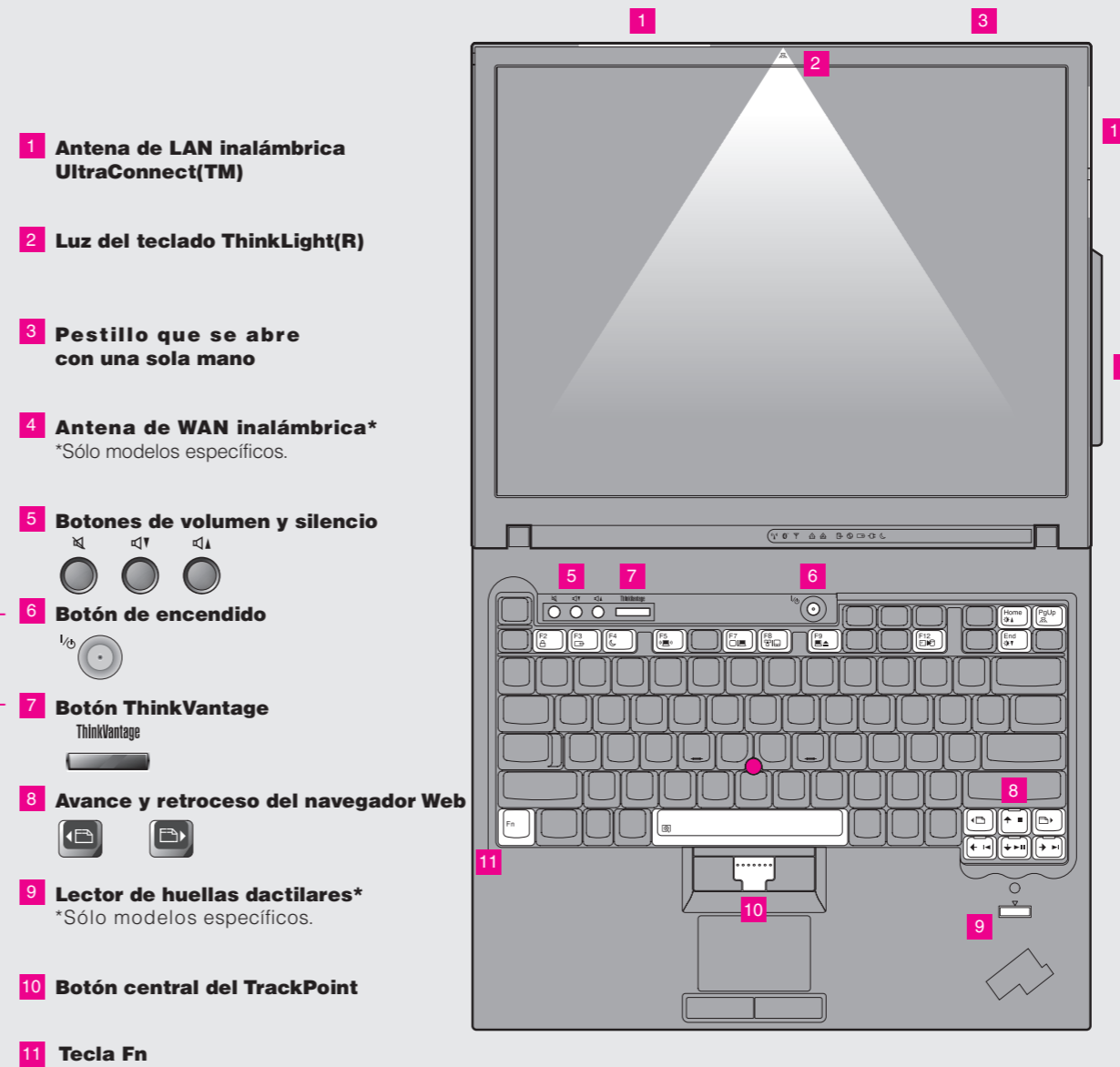
Presione el capuchón del TrackPoint o mueva el dedo por el área táctil en la dirección en la que desee mover el puntero. Los botones izquierdo y derecho debajo de la barra espaciadora y del área táctil funcionan como los botones de un ratón. Es posible que algunos modelos sólo tengan un TrackPoint.

5 Configure el sistema operativo siguiendo las instrucciones en pantalla:
 Este proceso tarda varios minutos y es posible que el sistema se reinicie varias veces.

6 Para obtener más información, pulse el botón ThinkVantage



Diseño ThinkVantage™



1 Antena de LAN inalámbrica UltraConnect(TM)

2 Luz del teclado ThinkLight(R)

3 Pestillo que se abre con una sola mano

4 Antena de WAN inalámbrica*
 *Sólo modelos específicos.

5 Botones de volumen y silencio



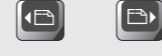
6 Botón de encendido



7 Botón ThinkVantage



8 Avance y retroceso del navegador Web



9 Lector de huellas dactilares*
 *Sólo modelos específicos.

10 Botón central del TrackPoint

11 Tecla Fn

Utilícela en combinación con otras teclas para acceder a las características especiales del ThinkPad

- | | | | |
|--|--|--|----------------------------------|
| | Bloquear el sistema | | Entrar en hibernación |
| | Gestionar la batería y la alimentación | | Encender/apagar ThinkLight |
| | Entrar en modalidad de espera | | Controles multimedia |
| | Gestionar conexiones de red | | Cambiar brillo de la pantalla |
| | Cambiar los valores de pantalla | | Ampliar contenido de la pantalla |
| | Cambiar los valores del dispositivo de entrada | | |
| | Gestionar dispositivo externos | | |