

ThinkPad



הוראות התקנה ראשוניות

לקבלת מידע מפורט יותר, לחצו על לחצן IBM Access.

1 פתחו את האריזה:

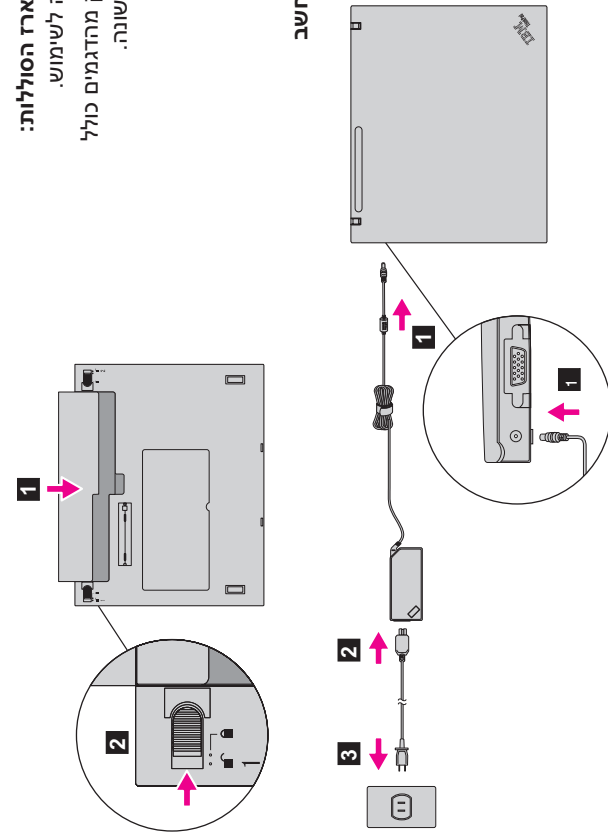
- מתאם AC
- מתאם ThinkPad(R)
- מארז סוללות
- מדרגים
- 2 כבלים USB
- 2 כבלים TrackPoint(R)
- כבל מודם

- הוראות התקנה (כרה זו)
- מדריך שירותים ופתרון בעיות
- מדריכים או עלונים נוספים

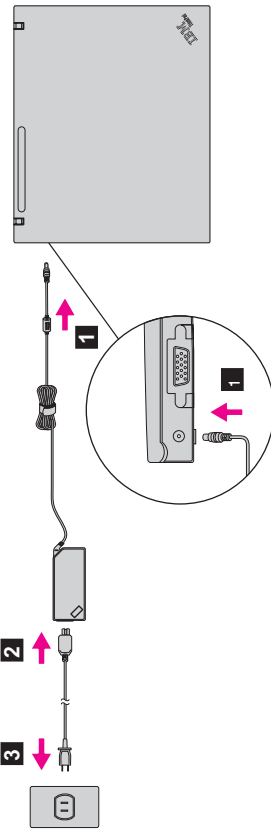
*למידע אודות תקליטור שחזור ופריטים שאינם מפורטים, חסרים או פגומים, עיינו בצד האחורי של כרה זו.
שימו לב: קראו את הודעות הבטיחות במדריך השירות ופתרון הבעיות לפני השימוש במחשב זה.

2 התקינו את מארז הסוללות:

הסוללה מוכנה לשימוש.
שימו לב: חלק מהדגמים כולל סוללה בצורה שונה.



3 חברו את המחשב לחשמל:



4 הדליקו את המחשב:

הצביע ולחצו בעזרת מערכת הניווט TrackPoint(R): לחצו על כיוון ה-TrackPoint בכיוון שאילוף ברצונכם להחזיר את המחביע. הלחצנים השמאלי והימני שמתחת למקש הרווח פועלים כמו לחצני העכבר.

6 הגדירו את תצורת מערכת ההפעלה לפי ההוראות המופיעות על המסך:

התליך זה נמשך מספר דקות, והמחשב עשוי לבצע אתחול מספר פעמים.

7 לקבלת מידע מפורט יותר, לחצו על לחצן IBM Access:



עיצוב ThinkVantage™

אנטנה אלחוטית UltraConnect(TM)
המיקום האופטימלי מבטיח טווח וביצועים ברמה הגבוהה ביותר

בריח לפתיחה ביד אחת

תאורת מקלדת ThinkLight(R)
מאירה את המקלדת, כך שתוכלו לעבוד בחושך

לחצני עוצמת קול והשתקה

בקרת דריי אלחוטי

Presentation Director
הצגו מצגות בקלות או השתמשו במספר צגים

EasyEject
השתמשו בפונקציה זו לניתוק והסרה של התקנים מחוברים

בקרת בהירות

מחברי USB עם חשמל
להיבדו כוננים אופטיים מסוג USB ללא מתאם חשמל נפרד

מקשי ניווט באינטרנט
מקשי הקודם והבא באינטרנט

הגדלת מסך מלא
ביצוע זום לכל המסך

ניהול ערכות תצורת חשמל

קורא טביעות אצבע
מחליף סיסמאות כניסה עבור גישת משתמש פשוטה ובטוחה.
בדגמים ספציפיים בלבד.

לחצן TrackPoint אמצעי
לגלילה במסמכים, או להגדלת אזור במסך

מקש Fn
השתמשו בשילוב עם מקשים בעלי איקונים כחולים, כדי לגשת למאפיינים מיוחדים של ThinkPad